



Statistische Berichte

Straßenverkehrsunfälle in Bayern im August 2020



H 1 1 m 8/2020
Hrsg. im Dezember 2020
Bestellnr. H1101C 202008

Zeichenerklärung

- 0 mehr als nichts, aber weniger als die Hälfte der kleinsten in der Tabelle nachgewiesenen Einheit
- nichts vorhanden oder keine Veränderung
- / keine Angaben, da Zahlen nicht sicher genug
- Zahlenwert unbekannt, geheimzuhalten oder nicht rechenbar
- ... Angabe fällt später an
- X Tabellenfach gesperrt, da Aussage nicht sinnvoll
- () Nachweis unter dem Vorbehalt, dass der Zahlenwert erhebliche Fehler aufweisen kann
- p vorläufiges Ergebnis
- r berichtigtes Ergebnis
- s geschätztes Ergebnis
- D Durchschnitt
- ≙ entspricht

Auf- und Abrunden

Im Allgemeinen ist ohne Rücksicht auf die Endsummen auf- bzw. abgerundet worden. Deshalb können sich bei der Summierung von Einzelangaben geringfügige Abweichungen zu den ausgewiesenen Endsummen ergeben. Bei der Aufgliederung der Gesamtheit in Prozent kann die Summe der Einzelwerte wegen Rundens vom Wert 100 % abweichen. Eine Abstimmung auf 100 % erfolgt im Allgemeinen nicht.

Publikationsservice

Das Bayerische Landesamt für Statistik veröffentlicht jährlich über 400 Publikationen. Das aktuelle Veröffentlichungsverzeichnis ist im Internet als Datei verfügbar, kann aber auch als Druckversion kostenlos zugesandt werden.


Kostenlos

ist der Download der meisten Veröffentlichungen, z.B. von Statistischen Berichten (PDF- oder Excel-Format).

Kostenpflichtig

sind alle Printversionen (auch von Statistischen Berichten), Datenträger und ausgewählte Dateien (z.B. von Verzeichnissen, von Beiträgen, vom Jahrbuch).

Publikationsservice

 Alle Veröffentlichungen sind im Internet verfügbar unter www.statistik.bayern.de/produkte

Impressum

Statistische Berichte

bieten in tabellarischer Form neuestes Zahlenmaterial der jeweiligen Erhebung. Dieses wird, soweit erforderlich, methodisch erläutert und kurz kommentiert.

Herausgeber, Druck und Vertrieb

Bayerisches Landesamt für Statistik
Nürnberger Straße 95
90762 Fürth

Papier

Gedruckt auf umweltfreundlichem Papier, chlorfrei gebleicht.

Vertrieb

E-Mail vertrieb@statistik.bayern.de
Telefon 0911 98208-6311
Telefax 0911 98208-6638

Auskunftsdienst

E-Mail info@statistik.bayern.de
Telefon 0911 98208-6563
Telefax 0911 98208-6573

© **Bayerisches Landesamt für Statistik, Fürth 2020**
Vervielfältigung und Verbreitung, auch auszugsweise, mit Quellenangabe gestattet.

Hinweis: Diese Druckschrift wird im Rahmen der Öffentlichkeitsarbeit der Bayerischen Staatsregierung herausgegeben. Sie darf weder von Parteien noch von Wahlwerbern oder Wahlhelfern im Zeitraum von fünf Monaten vor einer Wahl zum Zwecke der Wahlwerbung verwendet werden. Dies gilt für Landtags-, Bundestags-, Kommunal- und Europawahlen. Missbräuchlich ist während dieser Zeit insbesondere die Verteilung auf Wahlveranstaltungen, an Informationsständen der Parteien sowie das Einlegen, Aufdrucken und Aufkleben parteipolitischer Informationen oder Werbemittel. Untersagt ist gleichfalls die Weitergabe an Dritte zum Zwecke der Wahlwerbung. Auch ohne zeitlichen Bezug zu einer bevorstehenden Wahl darf die Druckschrift nicht in einer Weise verwendet werden, die als Parteinahme der Staatsregierung zugunsten einzelner politischer Gruppen verstanden werden könnte. Den Parteien ist es gestattet, die Druckschrift zur Unterrichtung ihrer eigenen Mitglieder zu verwenden.

Inhaltsverzeichnis

Vorbemerkungen	4
Abbildungen und Tabellen	
Abb. 1 Straßenverkehrsunfälle und deren Folgen in Bayern seit Januar 2018	6
1. Straßenverkehrsunfälle und Verunglückte in Bayern	7
2. Straßenverkehrsunfälle und Verunglückte in Bayern nach Monaten	8
3. Straßenverkehrsunfälle und Verunglückte in Bayern im August 2020 nach Kreisen	9
4. Straßenverkehrsunfälle und Verunglückte in Bayern nach Straßenarten	15
5. Verunglückte im Straßenverkehr in Bayern nach Art der Verkehrsbeteiligung und Ortslage	16
6. An Straßenverkehrsunfällen beteiligte Fahrzeugführer und Fußgänger in Bayern	20
7. Straßenverkehrsunfälle und Verunglückte in Bayern im August 2020 nach Tagen	22
8. Getötete und Verletzte im Straßenverkehr in Bayern nach Altersgruppen und Geschlecht	24
9. Straßenverkehrsunfälle und Verunglückte in Bayern nach Unfalltypen	26

Vorbemerkungen

Rechtsgrundlage der Straßenverkehrsunfallstatistik ist das Gesetz über die Statistik der Straßenverkehrsunfälle (Straßenverkehrsunfallstatistikgesetz – StVUStatG) vom 15. Juni 1990 (BGBl. I S. 1078 ff), zuletzt geändert durch Artikel 497 der Verordnung vom 31. August 2015 (BGBl. I S. 1474) sowie der Verordnung zur näheren Bestimmung des schwerwiegenden Unfalls mit Sachschaden im Sinne des Straßenverkehrsunfallstatistikgesetzes vom 21. Dezember 1994 (BGBl. I S. 3970), geändert durch Artikel 3 der Verordnung zur Änderung der Anlage zu § 24a des Straßenverkehrsgesetzes und anderer Vorschriften vom 6. Juni 2007 (BGBl. I S. 1047). Danach wird über Unfälle, bei denen infolge des Fahrverkehrs auf öffentlichen Wegen und Plätzen Personen getötet oder verletzt oder Sachschäden verursacht worden sind, laufend eine Bundesstatistik geführt. Sie dient dazu, eine aktuelle umfassende und zuverlässige Datenbasis über Struktur und Entwicklung der Straßenverkehrsunfälle zu erstellen.

Auskunftspflicht und Erhebungsumfang

Auskunftspflichtig sind die Polizeidienststellen, deren Beamte den Unfall aufgenommen haben. Entsprechend erfasst die Statistik nur die Unfälle, zu denen die Polizei herangezogen wurde; das sind insbesondere solche mit schweren Folgen.

Unfälle und Verunglückte

Nach der Schwere der Unfallfolgen werden Unfälle mit Personenschaden und Unfälle mit nur Sachschaden unterschieden. Kriterium für die Zuordnung eines Unfalls ist die jeweils schwerste Folge. Entsprechend können bei einem Unfall mit Schwerverletzten neben den Schwerverletzten noch Personen leichtverletzt worden und/oder Sachschaden entstanden sein, es kam jedoch niemand ums Leben.

Unfälle mit Personenschaden sind solche, bei denen Menschen getötet oder (schwer/leicht-) verletzt wurden. Zu den **schwerwiegenden Unfällen mit Sachschaden** zählen "schwerwiegende Unfälle mit Sachschaden (im engeren Sinne)", bei denen als Unfallursache ein Straftatbestand oder eine Ordnungswidrigkeit (Bußgeld) im Zusammenhang mit der Teilnahme am Straßenverkehr vorlag und bei denen gleichzeitig mindestens ein Kfz aufgrund eines Unfallschadens von der Unfallstelle abgeschleppt werden musste (nicht fahrbereit), sowie "sonstige Sachschadensunfälle unter dem Einfluss berauschender Mittel" (ein Unfallbeteiligter stand unter Einwirkung von Alkohol oder anderen berauschenden Mitteln und alle beteiligten Kfz waren fahrbereit).

Nur zahlenmäßig erfasst und nach der Ortslage gegliedert (inner-, außerorts, auf Autobahnen) werden alle **übrigen Sachschadensunfälle**.

Dazu zählen alle Sachschadensunfälle

- ohne Straftatbestand oder Ordnungswidrigkeit (Bußgeld), unabhängig davon, ob ein beteiligtes Fahrzeug fahrbereit war oder nicht,
- mit Straftatbestand oder Ordnungswidrigkeit (Bußgeld) und alle Kfz fahrbereit, aber ohne Einwirkung von Alkohol oder anderen berauschenden Mitteln.

Diese Unfälle werden analog den früheren Bagatellunfällen behandelt.

Als **Verunglückte** zählen Personen (auch Mitfahrer), die beim Unfall getötet oder verletzt wurden. Dabei werden nachgewiesen als

- Getötete:
Personen, die innerhalb von 30 Tagen an den Unfallfolgen starben,
- Schwerverletzte:
Personen, die unmittelbar zu stationärer Behandlung in ein Krankenhaus eingeliefert wurden (Verbleib mindestens 24 Stunden),
- Leichtverletzte:
Personen, deren Verletzungen keinen Krankenhausaufenthalt erforderten.

Methodische Hinweise

Die ersten Ergebnisse der Statistik der Straßenverkehrsunfälle stützen sich auf die Verkehrsunfallanzeigen der den Unfall aufnehmenden Polizeibeamten, die dem Landesamt auf Datenträger übermittelt werden.

Üblicherweise können nicht alle Unfallanzeigen von der Polizei oder dem Landesamt termingerecht in die Monatsergebnisse eingearbeitet werden, da bei fehlenden oder widersprüchlichen Angaben oft zeitraubende Rückfragen nötig werden.

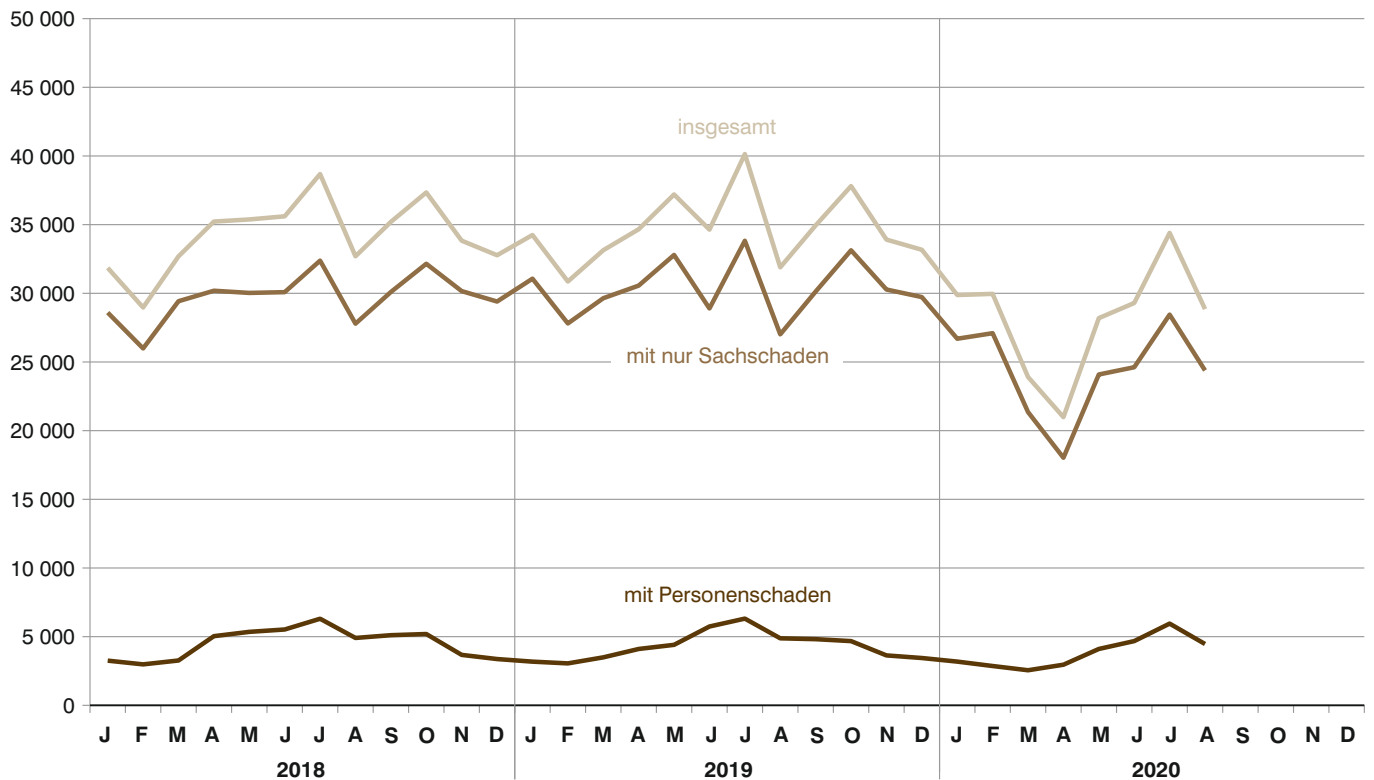
Die zunächst für einen Monatsmonat übermittelten Daten werden laufend um solche Nachmeldungen ergänzt. Die Ergebnisse der monatlichen Straßenverkehrsunfallstatistik sind daher als **vorläufig** anzusehen.

So werden die einzelnen Monatsergebnisse des laufenden Jahres 2020 erst mit Abschluss der Jahresaufbereitung etwa im April des Folgejahres 2021 endgültig.

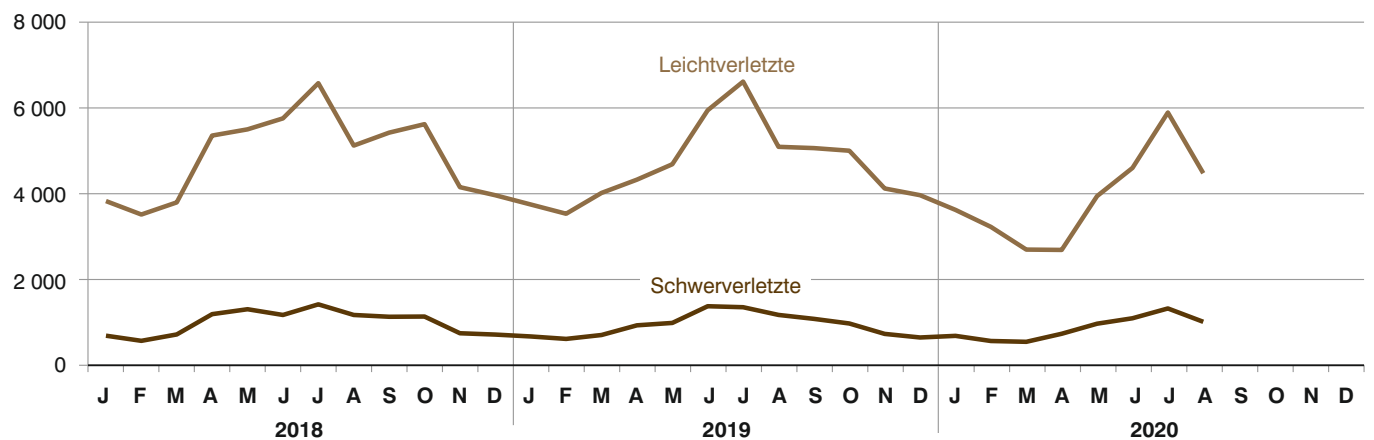
Abb. 1

Straßenverkehrsunfälle und deren Folgen in Bayern seit Januar 2018

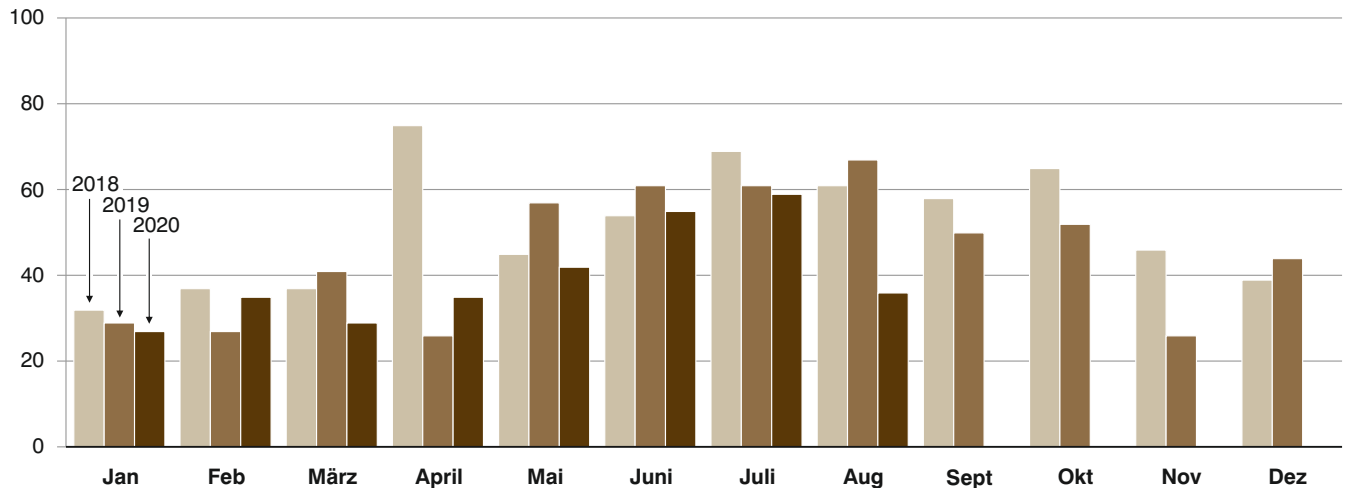
Straßenverkehrsunfälle



Verletzte Personen



Getötete Personen



1. Straßenverkehrsunfälle und Verunglückte in Bayern

Unfälle Verunglückte	August			Januar - August		
	2020	2019	Veränderung 2020 gegenüber 2019	2020	2019	Veränderung 2020 gegenüber 2019
	Anzahl		%	Anzahl		%
Unfälle insgesamt	28 851	31 894	-9,5	225 464	276 776	-18,5
davon Unfälle mit Personenschaden	4 466	4 880	-8,5	30 756	35 169	-12,5
Unfälle mit nur Sachschaden	24 385	27 014	-9,7	194 708	241 607	-19,4
davon schwerwiegende Unfälle mit Sachschaden (im engeren Sinne)	589	588	0,2	4 374	5 740	-23,8
sonstige Sachschadens- unfälle unter dem Einfluss berauschender Mittel	145	187	-22,5	1 118	1 379	-18,9
übrige Sachschadens- unfälle	23 651	26 239	-9,9	189 216	234 488	-19,3
Verunglückte insgesamt	5 502	6 311	-12,8	38 200	45 958	-16,9
davon Getötete	36	67	-46,3	318	369	-13,8
Schwerverletzte	998	1 159	-13,9	6 813	7 693	-11,4
Leichtverletzte	4 468	5 085	-12,1	31 069	37 896	-18,0
davon Verunglückte Benutzer von						
Kraftwagen	2 342	3 130	-25,2	18 611	25 957	-28,3
Zweirädern	2 939	2 914	0,9	17 479	17 263	1,3
davon Krafträdern m. amtl. Kennz.	660	829	-20,4	3 441	4 235	-18,7
Krafträdern m. Versicherungsk. ...	205	236	-13,1	1 197	1 487	-19,5
Fahrrädern	2 074	1 849	12,2	12 841	11 541	11,3
Verunglückte Fußgänger	193	241	-19,9	1 932	2 502	-22,8
Verunglückte andere Verkehrs- teilnehmer	28	26	7,7	178	236	-24,6

2. Straßenverkehrsunfälle und Verunglückte in Bayern nach Monaten

Jahr ----- Monat	Unfälle				Verunglückte			
	insgesamt	davon mit			insgesamt	davon		
		Personen- schaden	nur Sachschaden			Getötete	Schwer- verletzte	Leicht- verletzte
			insgesamt	übrige Sachschadens- unfälle				
2019								
Januar	34 246	3 181	31 065	29 671	4 423	29	656	3 738
Februar	30 861	3 054	27 807	26 947	4 148	27	599	3 522
März	33 136	3 493	29 643	28 782	4 739	41	690	4 008
Januar - März	98 243	9 728	88 515	85 400	13 310	97	1 945	11 268
April	34 664	4 103	30 561	29 866	5 260	26	916	4 318
Mai	37 198	4 405	32 793	31 894	5 707	57	972	4 678
Juni	34 638	5 739	28 899	28 138	7 362	61	1 362	5 939
Januar - Juni	204 743	23 975	180 768	175 298	31 639	241	5 195	26 203
Juli	40 139	6 314	33 825	32 951	8 008	61	1 339	6 608
August	31 894	4 880	27 014	26 239	6 311	67	1 159	5 085
September	34 945	4 817	30 128	29 277	6 172	50	1 067	5 055
Januar - September	311 721	39 986	271 735	263 765	52 130	419	8 760	42 951
Oktober	37 807	4 676	33 131	32 218	6 005	52	959	4 994
November	33 912	3 635	30 277	29 384	4 854	26	716	4 112
Dezember	33 171	3 445	29 726	28 711	4 631	44	632	3 955
Januar - Dezember	416 611	51 742	364 869	354 078	67 620	541	11 067	56 012
2020 ¹⁾								
Januar	29 877	3 184	26 693	25 867	4 309	27	670	3 612
Februar	29 959	2 863	27 096	26 235	3 800	35	550	3 215
März	23 907	2 554	21 353	20 729	3 245	29	531	2 685
Januar - März	83 743	8 601	75 142	72 831	11 354	91	1 751	9 512
April	20 985	2 958	18 027	17 617	3 431	35	719	2 677
Mai	28 193	4 104	24 089	23 474	4 930	42	954	3 934
Juni	29 294	4 677	24 617	23 879	5 728	55	1 081	4 592
Januar - Juni	162 215	20 340	141 875	137 801	25 443	223	4 505	20 715
Juli	34 398	5 950	28 448	27 764	7 255	59	1 310	5 886
August	28 851	4 466	24 385	23 651	5 502	36	998	4 468
September								
Januar - September								
Oktober								
November								
Dezember								
Januar - Dezember								

¹⁾ Vorläufige Ergebnisse (einschließlich Nachmeldungen für den jeweiligen Berichtszeitraum).

3. Straßenverkehrsunfälle und Verunglückte in Bayern im August 2020 nach Kreisen

Gebiet Ortslage	Straßenverkehrsunfälle			Verunglückte			
	insgesamt	davon		insgesamt	Getötete	Schwer- verletzte	Leicht- verletzte
		Unfälle mit Personenschaden	schwerwiegende Unfälle mit Sachschaden ¹⁾				
Ingolstadt, Stadt	73	63	10	77	-	11	66
innerorts	64	59	5	72	-	11	61
außerorts ohne Autobahn	6	4	2	5	-	-	5
auf Autobahnen	3	-	3	-	-	-	-
München, Landeshauptstadt	542	493	49	573	-	57	516
innerorts	521	474	47	544	-	54	490
außerorts ohne Autobahn	2	2	-	3	-	1	2
auf Autobahnen	19	17	2	26	-	2	24
Rosenheim, Stadt	34	31	3	38	1	3	34
innerorts	33	30	3	37	-	3	34
außerorts ohne Autobahn	1	1	-	1	1	-	-
auf Autobahnen	-	-	-	-	-	-	-
Altötting	46	39	7	50	1	9	40
innerorts	20	16	4	19	-	-	19
außerorts ohne Autobahn	25	22	3	27	1	8	18
auf Autobahnen	1	1	-	4	-	1	3
Berchtesgadener Land	80	74	6	87	-	27	60
innerorts	38	35	3	37	-	11	26
außerorts ohne Autobahn	36	34	2	41	-	15	26
auf Autobahnen	6	5	1	9	-	1	8
Bad Tölz-Wolfratshausen	79	70	9	82	1	23	58
innerorts	25	21	4	23	-	2	21
außerorts ohne Autobahn	50	48	2	58	1	21	36
auf Autobahnen	4	1	3	1	-	-	1
Dachau	69	56	13	73	-	12	61
innerorts	46	41	5	48	-	4	44
außerorts ohne Autobahn	11	9	2	16	-	6	10
auf Autobahnen	12	6	6	9	-	2	7
Ebersberg	39	32	7	40	-	7	33
innerorts	23	19	4	20	-	5	15
außerorts ohne Autobahn	10	8	2	12	-	2	10
auf Autobahnen	6	5	1	8	-	-	8
Eichstätt	65	56	9	66	-	22	44
innerorts	28	26	2	29	-	6	23
außerorts ohne Autobahn	28	26	2	30	-	13	17
auf Autobahnen	9	4	5	7	-	3	4
Erding	40	34	6	43	-	12	31
innerorts	24	21	3	27	-	7	20
außerorts ohne Autobahn	12	11	1	14	-	4	10
auf Autobahnen	4	2	2	2	-	1	1
Freising	63	55	8	79	-	9	70
innerorts	26	24	2	27	-	3	24
außerorts ohne Autobahn	18	15	3	21	-	5	16
auf Autobahnen	19	16	3	31	-	1	30
Fürstenfeldbruck	70	62	8	70	-	9	61
innerorts	51	47	4	54	-	8	46
außerorts ohne Autobahn	15	13	2	13	-	1	12
auf Autobahnen	4	2	2	3	-	-	3
Garmisch-Partenkirchen	78	58	20	63	-	11	52
innerorts	41	35	6	38	-	8	30
außerorts ohne Autobahn	28	22	6	24	-	3	21
auf Autobahnen	9	1	8	1	-	-	1
Landsberg am Lech	52	43	9	54	-	5	49
innerorts	35	33	2	40	-	4	36
außerorts ohne Autobahn	15	9	6	12	-	1	11
auf Autobahnen	2	1	1	2	-	-	2
Miesbach	65	57	8	66	-	16	50
innerorts	31	28	3	29	-	7	22
außerorts ohne Autobahn	29	25	4	32	-	9	23
auf Autobahnen	5	4	1	5	-	-	5
Mühldorf a. Inn	46	33	13	42	-	11	31
innerorts	21	15	6	17	-	3	14
außerorts ohne Autobahn	23	17	6	24	-	8	16
auf Autobahnen	2	1	1	1	-	-	1
München	122	93	29	116	-	21	95
innerorts	72	64	8	71	-	12	59
außerorts ohne Autobahn	19	13	6	19	-	5	14
auf Autobahnen	31	16	15	26	-	4	22
Neuburg-Schrobenhausen	29	21	8	26	-	3	23
innerorts	13	9	4	12	-	1	11
außerorts ohne Autobahn	16	12	4	14	-	2	12
auf Autobahnen	-	-	-	-	-	-	-

¹⁾ Schwerwiegender Unfall mit Sachschaden (im engeren Sinne) sowie sonst. Unfälle unter dem Einfluss berauschender Mittel.

Noch: 3. Straßenverkehrsunfälle und Verunglückte in Bayern im August 2020 nach Kreisen

Gebiet Ortslage	Straßenverkehrsunfälle			Verunglückte			
	insgesamt	davon		insgesamt	Getötete	Schwer- verletzte	Leicht- verletzte
		Unfälle mit Personenschaden	schwerwiegende Unfälle mit Sachschaden ¹⁾				
Pfaffenhofen a.d. Ilm	67	59	8	75	1	13	61
innerorts	25	21	4	26	-	4	22
außerorts ohne Autobahn	32	30	2	39	1	7	31
auf Autobahnen	10	8	2	10	-	2	8
Rosenheim	139	129	10	156	1	29	126
innerorts	75	72	3	81	1	14	66
außerorts ohne Autobahn	51	45	6	56	-	14	42
auf Autobahnen	13	12	1	19	-	1	18
Starnberg	73	64	9	70	-	12	58
innerorts	42	38	4	41	-	7	34
außerorts ohne Autobahn	22	19	3	20	-	5	15
auf Autobahnen	9	7	2	9	-	-	9
Traunstein	108	101	7	129	1	37	91
innerorts	60	59	1	69	-	21	48
außerorts ohne Autobahn	41	35	6	48	1	14	33
auf Autobahnen	7	7	-	12	-	2	10
Weilheim-Schongau	73	63	10	75	2	25	48
innerorts	43	39	4	44	-	12	32
außerorts ohne Autobahn	29	23	6	30	2	13	15
auf Autobahnen	1	1	-	1	-	-	1
Reg.-Bez. Oberbayern	2 052	1 786	266	2 150	8	384	1 758
innerorts	1 357	1 226	131	1 405	1	207	1 197
außerorts ohne Autobahn	519	443	76	559	7	157	395
auf Autobahnen	176	117	59	186	-	20	166
Landshut, Stadt	25	22	3	28	-	4	24
innerorts	24	21	3	21	-	4	17
außerorts ohne Autobahn	1	1	-	7	-	-	7
auf Autobahnen	-	-	-	-	-	-	-
Passau, Stadt	20	17	3	21	-	2	19
innerorts	10	8	2	10	-	2	8
außerorts ohne Autobahn	10	9	1	11	-	-	11
auf Autobahnen	-	-	-	-	-	-	-
Straubing, Stadt	24	23	1	25	-	5	20
innerorts	24	23	1	25	-	5	20
außerorts ohne Autobahn	-	-	-	-	-	-	-
auf Autobahnen	-	-	-	-	-	-	-
Deggendorf	53	48	5	60	1	4	55
innerorts	31	30	1	34	-	-	34
außerorts ohne Autobahn	18	16	2	21	1	4	16
auf Autobahnen	4	2	2	5	-	-	5
Freyung-Grafenau	22	19	3	22	-	9	13
innerorts	8	8	-	9	-	4	5
außerorts ohne Autobahn	14	11	3	13	-	5	8
auf Autobahnen	-	-	-	-	-	-	-
Kelheim	47	44	3	67	2	12	53
innerorts	17	16	1	21	-	1	20
außerorts ohne Autobahn	27	26	1	42	2	8	32
auf Autobahnen	3	2	1	4	-	3	1
Landshut	52	46	6	64	-	13	51
innerorts	21	18	3	22	-	3	19
außerorts ohne Autobahn	27	25	2	31	-	6	25
auf Autobahnen	4	3	1	11	-	4	7
Passau	64	58	6	77	1	11	65
innerorts	23	22	1	32	-	4	28
außerorts ohne Autobahn	36	33	3	39	1	6	32
auf Autobahnen	5	3	2	6	-	1	5
Regen	35	30	5	34	-	9	25
innerorts	16	15	1	15	-	4	11
außerorts ohne Autobahn	19	15	4	19	-	5	14
auf Autobahnen	-	-	-	-	-	-	-
Rottal-Inn	32	30	2	38	1	11	26
innerorts	9	8	1	9	-	3	6
außerorts ohne Autobahn	23	22	1	29	1	8	20
auf Autobahnen	-	-	-	-	-	-	-
Straubing-Bogen	31	24	7	37	4	6	27
innerorts	14	12	2	13	-	1	12
außerorts ohne Autobahn	16	12	4	24	4	5	15
auf Autobahnen	1	-	1	-	-	-	-
Dingolfing-Landau	26	24	2	30	-	7	23
innerorts	10	10	-	10	-	2	8
außerorts ohne Autobahn	13	11	2	17	-	5	12
auf Autobahnen	3	3	-	3	-	-	3

¹⁾ Schwerwiegender Unfall mit Sachschaden (im engeren Sinne) sowie sonst. Unfälle unter dem Einfluss berauschender Mittel.

Noch: 3. Straßenverkehrsunfälle und Verunglückte in Bayern im August 2020 nach Kreisen

Gebiet Ortslage	Straßenverkehrsunfälle			Verunglückte			
	insgesamt	davon		insgesamt	Getötete	Schwer- verletzte	Leicht- verletzte
		Unfälle mit Personenschaden	schwerwiegende Unfälle mit Sachschaden ¹⁾				
Reg.-Bez. Niederbayern	431	385	46	503	9	93	401
innerorts	207	191	16	221	-	33	188
außerorts ohne Autobahn	204	181	23	253	9	52	192
auf Autobahnen	20	13	7	29	-	8	21
Amberg, Stadt	23	20	3	26	-	5	21
innerorts	19	16	3	19	-	3	16
außerorts ohne Autobahn	4	4	-	7	-	2	5
auf Autobahnen	-	-	-	-	-	-	-
Regensburg, Stadt	59	53	6	54	-	7	47
innerorts	56	50	6	51	-	7	44
außerorts ohne Autobahn	-	-	-	-	-	-	-
auf Autobahnen	3	3	-	3	-	-	3
Weiden i.d. Opf., Stadt	25	20	5	28	-	2	26
innerorts	19	16	3	22	-	1	21
außerorts ohne Autobahn	5	3	2	3	-	1	2
auf Autobahnen	1	1	-	3	-	-	3
Amberg-Weizsach	41	37	4	46	1	9	36
innerorts	15	13	2	13	-	2	11
außerorts ohne Autobahn	25	23	2	32	1	7	24
auf Autobahnen	1	1	-	1	-	-	1
Cham	66	58	8	81	1	29	51
innerorts	28	25	3	32	-	8	24
außerorts ohne Autobahn	38	33	5	49	1	21	27
auf Autobahnen	-	-	-	-	-	-	-
Neumarkt i.d. Opf.	59	54	5	65	-	13	52
innerorts	28	28	-	34	-	7	27
außerorts ohne Autobahn	23	22	1	25	-	6	19
auf Autobahnen	8	4	4	6	-	-	6
Neustadt a.d. Waldnaab	33	25	8	28	1	5	22
innerorts	12	8	4	9	-	-	9
außerorts ohne Autobahn	16	15	1	17	1	5	11
auf Autobahnen	5	2	3	2	-	-	2
Regensburg	60	56	4	65	1	11	53
innerorts	22	20	2	23	1	4	18
außerorts ohne Autobahn	28	28	-	33	-	6	27
auf Autobahnen	10	8	2	9	-	1	8
Schwandorf	58	51	7	75	-	16	59
innerorts	33	30	3	37	-	8	29
außerorts ohne Autobahn	14	13	1	19	-	6	13
auf Autobahnen	11	8	3	19	-	2	17
Tirschenreuth	20	14	6	14	2	1	11
innerorts	6	2	4	2	-	-	2
außerorts ohne Autobahn	12	10	2	10	2	-	8
auf Autobahnen	2	2	-	2	-	1	1
Reg.-Bez. Oberpfalz	444	388	56	482	6	98	378
innerorts	238	208	30	242	1	40	201
außerorts ohne Autobahn	165	151	-	195	5	54	136
auf Autobahnen	41	29	12	45	-	4	41
Bamberg, Stadt	38	31	7	35	-	6	29
innerorts	34	29	5	31	-	4	27
außerorts ohne Autobahn	3	1	2	3	-	2	1
auf Autobahnen	1	1	-	1	-	-	1
Bayreuth, Stadt	32	27	5	42	-	3	39
innerorts	26	22	4	28	-	2	26
außerorts ohne Autobahn	1	1	-	8	-	1	7
auf Autobahnen	5	4	1	6	-	-	6
Coburg, Stadt	28	20	8	21	-	2	19
innerorts	24	19	5	20	-	2	18
außerorts ohne Autobahn	3	1	2	1	-	-	1
auf Autobahnen	1	-	1	-	-	-	-
Hof, Stadt	12	11	1	11	-	2	9
innerorts	12	11	1	11	-	2	9
außerorts ohne Autobahn	-	-	-	-	-	-	-
auf Autobahnen	-	-	-	-	-	-	-
Bamberg	61	46	15	54	1	15	38
innerorts	32	27	5	28	-	7	21
außerorts ohne Autobahn	18	16	2	21	1	7	13
auf Autobahnen	11	3	8	5	-	1	4
Bayreuth	55	39	16	49	-	12	37
innerorts	12	9	3	10	-	2	8
außerorts ohne Autobahn	22	20	2	27	-	6	21
auf Autobahnen	21	10	11	12	-	4	8

¹⁾ Schwerwiegender Unfall mit Sachschaden (im engeren Sinne) sowie sonst. Unfälle unter dem Einfluss berauschender Mittel.

Noch: 3. Straßenverkehrsunfälle und Verunglückte in Bayern im August 2020 nach Kreisen

Gebiet Ortslage	Straßenverkehrsunfälle			Verunglückte			
	insgesamt	davon		insgesamt	Getötete	Schwer- verletzte	Leicht- verletzte
		Unfälle mit Personenschaden	schwerwiegende Unfälle mit Sachschaden ¹⁾				
Coburg	24	19	5	24	-	1	23
innerorts	15	12	3	13	-	-	13
außerorts ohne Autobahn	7	6	1	10	-	1	9
auf Autobahnen	2	1	1	1	-	-	1
Forchheim	45	41	4	47	-	12	35
innerorts	25	25	-	28	-	4	24
außerorts ohne Autobahn	14	14	-	17	-	8	9
auf Autobahnen	6	2	4	2	-	-	2
Hof	48	27	21	37	-	2	35
innerorts	16	13	3	14	-	-	14
außerorts ohne Autobahn	12	8	4	10	-	2	8
auf Autobahnen	20	6	14	13	-	-	13
Kronach	20	17	3	22	-	1	21
innerorts	14	11	3	16	-	1	15
außerorts ohne Autobahn	6	6	-	6	-	-	6
auf Autobahnen	-	-	-	-	-	-	-
Kulmbach	37	31	6	34	-	8	26
innerorts	15	12	3	13	-	1	12
außerorts ohne Autobahn	9	9	-	11	-	7	4
auf Autobahnen	13	10	3	10	-	-	10
Lichtenfels	28	26	2	34	-	8	26
innerorts	18	17	1	21	-	6	15
außerorts ohne Autobahn	5	5	-	7	-	2	5
auf Autobahnen	5	4	1	6	-	-	6
Wunsiedel i. Fichtelgebirge	20	14	6	19	-	7	12
innerorts	12	9	3	12	-	4	8
außerorts ohne Autobahn	5	5	-	7	-	3	4
auf Autobahnen	3	-	3	-	-	-	-
Reg.-Bez. Oberfranken	448	349	99	429	1	79	349
innerorts	255	216	39	245	-	35	210
außerorts ohne Autobahn	105	92	13	128	1	39	88
auf Autobahnen	88	41	47	56	-	5	51
Ansbach, Stadt	20	17	3	21	-	2	19
innerorts	14	12	2	15	-	-	15
außerorts ohne Autobahn	5	4	1	5	-	2	3
auf Autobahnen	1	1	-	1	-	-	1
Erlangen, Stadt	50	42	8	49	-	5	44
innerorts	40	35	5	37	-	3	34
außerorts ohne Autobahn	1	1	-	1	-	1	-
auf Autobahnen	9	6	3	11	-	1	10
Fürth, Stadt	43	38	5	40	-	7	33
innerorts	43	38	5	40	-	7	33
außerorts ohne Autobahn	-	-	-	-	-	-	-
auf Autobahnen	-	-	-	-	-	-	-
Nürnberg, Stadt	172	158	14	189	1	20	168
innerorts	160	149	11	176	1	17	158
außerorts ohne Autobahn	7	6	1	10	-	3	7
auf Autobahnen	5	3	2	3	-	-	3
Schwabach, Stadt	5	4	1	4	-	1	3
innerorts	4	4	-	4	-	1	3
außerorts ohne Autobahn	-	-	-	-	-	-	-
auf Autobahnen	1	-	1	-	-	-	-
Ansbach	75	58	17	72	1	19	52
innerorts	27	21	6	21	-	3	18
außerorts ohne Autobahn	35	30	5	40	1	11	28
auf Autobahnen	13	7	6	11	-	5	6
Erlangen-Höchststadt	33	28	5	38	-	9	29
innerorts	13	13	-	15	-	4	11
außerorts ohne Autobahn	15	13	2	19	-	5	14
auf Autobahnen	5	2	3	4	-	-	4
Fürth	26	22	4	25	1	2	22
innerorts	18	16	2	17	-	2	15
außerorts ohne Autobahn	8	6	2	8	1	-	7
auf Autobahnen	-	-	-	-	-	-	-
Nürnberger Land	81	65	16	75	1	16	58
innerorts	29	27	2	29	-	7	22
außerorts ohne Autobahn	28	24	4	27	1	8	18
auf Autobahnen	24	14	10	19	-	1	18
Neustadt a.d.A.-Bad Windsheim	36	33	3	41	1	10	30
innerorts	13	11	2	12	-	2	10
außerorts ohne Autobahn	22	21	1	28	1	8	19
auf Autobahnen	1	1	-	1	-	-	1

¹⁾ Schwerwiegender Unfall mit Sachschaden (im engeren Sinne) sowie sonst. Unfälle unter dem Einfluss berauschender Mittel.

Noch: 3. Straßenverkehrsunfälle und Verunglückte in Bayern im August 2020 nach Kreisen

Gebiet Ortslage	Straßenverkehrsunfälle			Verunglückte			
	insgesamt	davon		insgesamt	Getötete	Schwer- verletzte	Leicht- verletzte
		Unfälle mit Personenschaden	schwerwiegende Unfälle mit Sachschaden ¹⁾				
Roth	45	30	15	39	-	9	30
innerorts	23	15	8	17	-	4	13
außerorts ohne Autobahn	15	12	3	15	-	3	12
auf Autobahnen	7	3	4	7	-	2	5
Weißenburg-Gunzenhausen	33	30	3	35	-	9	26
innerorts	18	16	2	17	-	4	13
außerorts ohne Autobahn	15	14	1	18	-	5	13
auf Autobahnen	-	-	-	-	-	-	-
Reg.-Bez. Mittelfranken	619	525	94	628	5	109	514
innerorts	402	357	45	400	1	54	345
außerorts ohne Autobahn	151	131	20	171	4	46	121
auf Autobahnen	66	37	29	57	-	9	48
Aschaffenburg, Stadt	29	24	5	31	-	5	26
innerorts	24	20	4	25	-	5	20
außerorts ohne Autobahn	5	4	1	6	-	-	6
auf Autobahnen	-	-	-	-	-	-	-
Schweinfurt, Stadt	31	29	2	34	-	2	32
innerorts	28	26	2	31	-	1	30
außerorts ohne Autobahn	1	1	-	1	-	-	1
auf Autobahnen	2	2	-	2	-	1	1
Würzburg, Stadt	39	35	4	42	1	3	38
innerorts	33	29	4	32	1	3	28
außerorts ohne Autobahn	4	4	-	4	-	-	4
auf Autobahnen	2	2	-	6	-	-	6
Aschaffenburg	43	35	8	48	1	9	38
innerorts	18	16	2	20	1	5	14
außerorts ohne Autobahn	20	16	4	25	-	4	21
auf Autobahnen	5	3	2	3	-	-	3
Bad Kissingen	47	30	17	36	-	11	25
innerorts	18	16	2	17	-	3	14
außerorts ohne Autobahn	15	12	3	16	-	7	9
auf Autobahnen	14	2	12	3	-	1	2
Rhön-Grabfeld	32	26	6	34	-	9	25
innerorts	12	9	3	9	-	3	6
außerorts ohne Autobahn	19	17	2	25	-	6	19
auf Autobahnen	1	-	1	-	-	-	-
Haßberge	28	26	2	32	-	3	29
innerorts	11	10	1	12	-	2	10
außerorts ohne Autobahn	12	11	1	13	-	1	12
auf Autobahnen	5	5	-	7	-	-	7
Kitzingen	34	29	5	51	-	8	43
innerorts	13	11	2	17	-	2	15
außerorts ohne Autobahn	15	13	2	22	-	4	18
auf Autobahnen	6	5	1	12	-	2	10
Miltenberg	50	43	7	60	1	11	48
innerorts	26	23	3	25	-	4	21
außerorts ohne Autobahn	24	20	4	35	1	7	27
auf Autobahnen	-	-	-	-	-	-	-
Main-Spessart	34	30	4	34	-	8	26
innerorts	17	15	2	16	-	5	11
außerorts ohne Autobahn	13	12	1	15	-	2	13
auf Autobahnen	4	3	1	3	-	1	2
Schweinfurt	29	23	6	30	-	13	17
innerorts	7	6	1	6	-	3	3
außerorts ohne Autobahn	11	10	1	13	-	4	9
auf Autobahnen	11	7	4	11	-	6	5
Würzburg	25	19	6	25	-	9	16
innerorts	9	8	1	9	-	3	6
außerorts ohne Autobahn	9	8	1	13	-	5	8
auf Autobahnen	7	3	4	3	-	1	2
Reg.-Bez. Unterfranken.	421	349	72	457	3	91	363
innerorts	216	189	27	219	2	39	178
außerorts ohne Autobahn	148	128	20	188	1	40	147
auf Autobahnen	57	32	25	50	-	12	38
Augsburg, Stadt	125	113	12	139	-	10	129
innerorts	116	107	9	129	-	10	119
außerorts ohne Autobahn	4	3	1	3	-	-	3
auf Autobahnen	5	3	2	7	-	-	7
Kaufbeuren, Stadt	18	16	2	23	-	1	22
innerorts	17	15	2	22	-	1	21
außerorts ohne Autobahn	1	1	-	1	-	-	1
auf Autobahnen	-	-	-	-	-	-	-

¹⁾ Schwerwiegender Unfall mit Sachschaden (im engeren Sinne) sowie sonst. Unfälle unter dem Einfluss berauschender Mittel.

Noch: 3. Straßenverkehrsunfälle und Verunglückte in Bayern im August 2020 nach Kreisen

Gebiet Ortslage	Straßenverkehrsunfälle			Verunglückte			
	insgesamt	davon		insgesamt	Getötete	Schwer- verletzte	Leicht- verletzte
		Unfälle mit Personenschaden	schwerwiegende Unfälle mit Sachschaden ¹⁾				
Kempten (Allgäu), Stadt	25	24	1	33	-	3	30
innerorts	23	23	-	32	-	2	30
außerorts ohne Autobahn	1	1	-	1	-	1	-
auf Autobahnen	1	-	1	-	-	-	-
Memmingen, Stadt	17	16	1	18	-	4	14
innerorts	14	14	-	16	-	4	12
außerorts ohne Autobahn	-	-	-	-	-	-	-
auf Autobahnen	3	2	1	2	-	-	2
Aichach-Friedberg	45	40	5	49	-	3	46
innerorts	21	20	1	22	-	1	21
außerorts ohne Autobahn	11	11	-	15	-	2	13
auf Autobahnen	13	9	4	12	-	-	12
Augsburg	75	67	8	78	1	18	59
innerorts	41	38	3	42	-	11	31
außerorts ohne Autobahn	24	21	3	26	1	7	18
auf Autobahnen	10	8	2	10	-	-	10
Dillingen a.d.Donau	30	25	5	32	-	7	25
innerorts	15	12	3	14	-	4	10
außerorts ohne Autobahn	15	13	2	18	-	3	15
auf Autobahnen	-	-	-	-	-	-	-
Günzburg	52	43	9	51	2	10	39
innerorts	27	23	4	28	1	5	22
außerorts ohne Autobahn	13	12	1	15	1	3	11
auf Autobahnen	12	8	4	8	-	2	6
Neu-Ulm	71	55	16	68	-	9	59
innerorts	43	38	5	45	-	4	41
außerorts ohne Autobahn	17	13	4	18	-	4	14
auf Autobahnen	11	4	7	5	-	1	4
Lindau (Bodensee)	51	42	9	52	-	12	40
innerorts	30	28	2	30	-	7	23
außerorts ohne Autobahn	18	13	5	17	-	4	13
auf Autobahnen	3	1	2	5	-	1	4
Ostallgäu	80	75	5	95	-	25	70
innerorts	38	34	4	37	-	8	29
außerorts ohne Autobahn	41	40	1	57	-	17	40
auf Autobahnen	1	1	-	1	-	-	1
Unterallgäu	49	41	8	63	1	11	51
innerorts	17	16	1	20	-	5	15
außerorts ohne Autobahn	19	17	2	33	1	6	26
auf Autobahnen	13	8	5	10	-	-	10
Donau-Ries	54	41	13	52	-	11	41
innerorts	32	23	9	25	-	5	20
außerorts ohne Autobahn	22	18	4	27	-	6	21
auf Autobahnen	-	-	-	-	-	-	-
Oberallgäu	93	86	7	100	-	20	80
innerorts	51	49	2	53	-	8	45
außerorts ohne Autobahn	39	37	2	47	-	12	35
auf Autobahnen	3	-	3	-	-	-	-
Reg.-Bez. Schwaben	785	684	101	853	4	144	705
innerorts	485	440	45	515	1	75	439
außerorts ohne Autobahn	225	200	25	278	3	65	210
auf Autobahnen	75	44	31	60	-	4	56
Bayern	5 200	4 466	734	5 502	36	998	4 468
innerorts	3 160	2 827	333	3 247	6	483	2 758
außerorts ohne Autobahn	1 517	1 326	191	1 772	30	453	1 289
auf Autobahnen	523	313	210	483	-	62	421
Kreisfreie Städte	1 509	1 347	162	1 602	3	172	1 427
Landkreise	3 691	3 119	572	3 900	33	826	3 041

¹⁾ Schwerwiegender Unfall mit Sachschaden (im engeren Sinne) sowie sonst. Unfälle unter dem Einfluss berauschender Mittel.

4. Straßenverkehrsunfälle und Verunglückte in Bayern nach Straßenarten

Straßenart —— Ortslage	2020				2019				Zu- bzw. Abnahme (-)			
	Unfälle mit Personen- schaden	Verunglückte			Unfälle mit Personen- schaden	Verunglückte			Unfälle mit Personen- schaden	Getötete	Schwer- verletzte	Leicht- verletzte
		Getötete	Schwer- verletzte	Leicht- verletzte		Getötete	Schwer- verletzte	Leicht- verletzte				
Anzahl								%				

August

Autobahnen	313	-	62	421	370	12	102	515	-15,4	X	-39,2	-18,3
Bundesstraßen	592	12	130	679	722	14	199	849	-18,0	-14,3	-34,7	-20,0
innerorts	254	-	27	282	293	2	49	315	-13,3	X	-44,9	-10,5
außerorts	338	12	103	397	429	12	150	534	-21,2	-	-31,3	-25,7
Landesstraßen	790	8	207	796	950	23	285	988	-16,8	X	-27,4	-19,4
innerorts	363	-	69	375	399	3	88	413	-9,0	X	-21,6	-9,2
außerorts	427	8	138	421	551	20	197	575	-22,5	X	-29,9	-26,8
Kreisstraßen	480	7	148	460	600	7	186	571	-20,0	-	-20,4	-19,4
innerorts	218	1	51	210	223	1	54	197	-2,2	-	-5,6	6,6
außerorts	262	6	97	250	377	6	132	374	-30,5	-	-26,5	-33,2
Andere Straßen	2 291	9	451	2 112	2 238	11	387	2 162	2,4	X	16,5	-2,3
innerorts	1 992	5	336	1 891	1 991	8	300	1 960	0,1	X	12,0	-3,5
außerorts	299	4	115	221	247	3	87	202	21,1	X	32,2	9,4
Insgesamt	4 466	36	998	4 468	4 880	67	1 159	5 085	-8,5	-46,3	-13,9	-12,1
innerorts	2 827	6	483	2 758	2 906	14	491	2 885	-2,7	X	-1,6	-4,4
außerorts	1 639	30	515	1 710	1 974	53	668	2 200	-17,0	-43,4	-22,9	-22,3

Januar - August

Autobahnen	1 884	25	416	2 495	2 609	53	659	3 629	-27,8	-52,8	-36,9	-31,2
Bundesstraßen	4 133	73	947	4 788	5 307	78	1 297	6 392	-22,1	-6,4	-27,0	-25,1
innerorts	1 923	7	269	2 162	2 349	14	334	2 668	-18,1	X	-19,5	-19,0
außerorts	2 210	66	678	2 626	2 958	64	963	3 724	-25,3	3,1	-29,6	-29,5
Landesstraßen	5 818	72	1 475	6 100	6 988	100	1 788	7 749	-16,7	-28,0	-17,5	-21,3
innerorts	2 680	12	471	2 786	3 120	18	534	3 444	-14,1	-33,3	-11,8	-19,1
außerorts	3 138	60	1 004	3 314	3 868	82	1 254	4 305	-18,9	-26,8	-19,9	-23,0
Kreisstraßen	3 371	59	978	3 247	4 045	57	1 101	4 111	-16,7	3,5	-11,2	-21,0
innerorts	1 387	9	281	1 386	1 603	4	326	1 613	-13,5	X	-13,8	-14,1
außerorts	1 984	50	697	1 861	2 442	53	775	2 498	-18,8	-5,7	-10,1	-25,5
Andere Straßen	15 550	89	2 997	14 439	16 220	81	2 848	16 015	-4,1	9,9	5,2	-9,8
innerorts	13 837	52	2 393	13 136	14 778	59	2 372	14 780	-6,4	-11,9	0,9	-11,1
außerorts	1 713	37	604	1 303	1 442	22	476	1 235	18,8	68,2	26,9	5,5
Insgesamt	30 756	318	6 813	31 069	35 169	369	7 693	37 896	-12,5	-13,8	-11,4	-18,0
innerorts	19 827	80	3 414	19 470	21 850	95	3 566	22 505	-9,3	-15,8	-4,3	-13,5
außerorts	10 929	238	3 399	11 599	13 319	274	4 127	15 391	-17,9	-13,1	-17,6	-24,6

5. Verunglückte im Straßenverkehr in Bayern nach

Art der Verkehrsbeteiligung Ortslage	Getötete						Schwerverletzte					
	August		Zu- bzw. Abnah- me (-)	Januar - August		Zu- bzw. Abnah- me (-)	August		Zu- bzw. Abnah- me (-)	Januar - August		Zu- bzw. Abnah- me (-)
	2020	2019		2020	2019		2020	2019		2020	2019	
	Anzahl		%	Anzahl		%	Anzahl		%	Anzahl		%
Fahrer und Mitfahrer von												
Krafträdern mit Versicherungs-												
kennzeichen	-	1	X	8	8	-	37	33	12,1	207	255	-18,8
innerorts	-	-	-	2	1	X	32	20	60,0	155	179	-13,4
außerorts	-	1	X	6	7	X	5	13	X	52	76	-31,6
davon												
Mofas, Kleinkrafträdern	-	1	X	8	7	X	35	33	6,1	197	249	-20,9
innerorts	-	-	-	2	-	X	30	20	50,0	149	174	-14,4
außerorts	-	1	X	6	7	X	5	13	X	48	75	-36,0
S-Pedelecs	-	-	-	-	1	X	2	-	X	6	4	X
innerorts	-	-	-	-	1	X	2	-	X	4	3	X
außerorts	-	-	-	-	-	-	-	-	-	2	1	X
drei- und leichten												
vierrädrigen Kfz	-	-	-	-	-	-	-	-	-	4	2	X
innerorts	-	-	-	-	-	-	-	-	-	2	2	-
außerorts	-	-	-	-	-	-	-	-	-	2	-	X
Krafträdern mit amtlichem												
Kennzeichen	12	11	9,1	82	81	1,2	219	273	-19,8	1 128	1 401	-19,5
innerorts	1	2	X	11	18	-38,9	58	81	-28,4	348	468	-25,6
außerorts	11	9	X	71	63	12,7	161	192	-16,1	780	933	-16,4
davon												
zweirädrigen Kraft-												
fahrzeugen	11	11	-	81	77	5,2	219	270	-18,9	1 110	1 374	-19,2
innerorts	1	2	X	11	16	-31,3	58	79	-26,6	339	453	-25,2
außerorts	10	9	X	70	61	14,8	161	191	-15,7	771	921	-16,3
drei- und schweren												
vierrädrigen Kfz	1	-	X	1	4	X	-	3	X	18	27	-33,3
innerorts	-	-	-	-	2	X	-	2	X	9	15	X
außerorts	1	-	X	1	2	X	-	1	X	9	12	X
Personenkraftwagen	13	32	-59,4	134	159	-15,7	239	397	-39,8	2 026	2 918	-30,6
innerorts	-	1	X	12	11	9,1	43	75	-42,7	439	607	-27,7
außerorts	13	31	-58,1	122	148	-17,6	196	322	-39,1	1 587	2 311	-31,3
darunter												
im Alter von 18 bis unter												
25 Jahren	3	11	X	28	35	-20,0	51	80	-36,3	398	590	-32,5
innerorts	-	-	-	-	1	X	8	12	X	64	110	-41,8
außerorts	3	11	X	28	34	-17,6	43	68	-36,8	334	480	-30,4
Wohnmobilen	-	-	-	-	-	-	-	1	X	4	11	X
innerorts	-	-	-	-	-	-	-	-	-	-	-	-
außerorts	-	-	-	-	-	-	-	1	X	4	11	X
Bussen	-	-	-	1	1	-	2	2	-	20	31	-35,5
innerorts	-	-	-	1	-	X	2	2	-	18	24	-25,0
außerorts	-	-	-	-	1	X	-	-	-	2	7	X
Güterkraftfahrzeugen	1	5	X	8	16	X	7	20	X	103	150	-31,3
innerorts	-	1	X	-	2	X	-	2	X	11	14	-21,4
außerorts	1	4	X	8	14	X	7	18	X	92	136	-32,4
dar. Liefer- und Lastkraftwagen												
mit zul. Gesamtgewicht bis												
einschl. 3 500 kg ¹⁾	-	2	X	5	6	X	2	9	X	48	75	-36,0
innerorts	-	1	X	-	1	X	-	2	X	4	9	X
außerorts	-	1	X	5	5	-	2	7	X	44	66	-33,3
Liefer- und Lastkraftwagen												
mit zul. Gesamtgewicht												
über 3 500 kg ¹⁾	-	-	-	1	3	X	1	4	X	30	31	-3,2
innerorts	-	-	-	-	1	X	-	-	-	5	3	X
außerorts	-	-	-	1	2	X	1	4	X	25	28	-10,7
Sattelzugmaschinen	1	3	X	2	7	X	4	7	X	22	36	-38,9
innerorts	-	-	-	-	-	-	-	-	-	1	-	X
außerorts	1	3	X	2	7	X	4	7	X	21	36	-41,7
Landwirtschaftlichen												
Zugmaschinen	-	5	X	3	8	X	6	9	X	42	44	-4,5
innerorts	-	2	X	2	2	-	3	3	-	14	18	-22,2
außerorts	-	3	X	1	6	X	3	6	X	28	26	7,7
übrigen Kraftfahrzeugen	1	-	X	3	2	X	8	2	X	50	25	X
innerorts	1	-	X	3	1	X	5	1	X	41	14	X
außerorts	-	-	-	-	1	X	3	1	X	9	11	X
Kraftfahrzeuge zusammen	27	54	-50,0	239	275	-13,1	518	737	-29,7	3 580	4 835	-26,0
innerorts	2	6	X	31	35	-11,4	143	184	-22,3	1 026	1 324	-22,5
außerorts	25	48	-47,9	208	240	-13,3	375	553	-32,2	2 554	3 511	-27,3

¹⁾ Ohne Lastkraftwagen mit Tankauflage.

Art der Verkehrsbeteiligung und Ortslage

Leichtverletzte						Verunglückte insgesamt						Art der Verkehrsbeteiligung Ortslage
August		Zu- bzw. Abnah- me (-)	Januar - August		Zu- bzw. Abnah- me (-)	August		Zu- bzw. Abnah- me (-)	Januar - August		Zu- bzw. Abnah- me (-)	
2020	2019		2020	2019		2020	2019		2020	2019		
Anzahl		%	Anzahl		%	Anzahl		%	Anzahl		%	
												Fahrer und Mitfahrer von
												Kraftträdern mit Versicherungs-
168	202	-16,8	982	1 224	-19,8	205	236	-13,1	1 197	1 487	-19,5 Kennzeichen
149	172	-13,4	821	1 028	-20,1	181	192	-5,7	978	1 208	-19,0 innerorts
19	30	-36,7	161	196	-17,9	24	44	-45,5	219	279	-21,5 außerorts
												davon
157	196	-19,9	941	1 193	-21,1	192	230	-16,5	1 146	1 449	-20,9 Mofas, Kleinkraftträdern
140	169	-17,2	793	1 007	-21,3	170	189	-10,1	944	1 181	-20,1 innerorts
17	27	-37,0	148	186	-20,4	22	41	-46,3	202	268	-24,6 außerorts
8	4	X	23	12	91,7	10	4	X	29	17	70,6 S-Pedelecs
8	2	X	18	9	X	10	2	X	22	13	69,2 innerorts
-	2	X	5	3	X	-	2	X	7	4	X außerorts
												drei- und leichten
3	2	X	18	19	-5,3	3	2	X	22	21	4,8 vierradrigen Kfz.
1	1	-	10	12	-16,7	1	1	-	12	14	-14,3 innerorts
2	1	X	8	7	X	2	1	X	10	7	X außerorts
												Kraftträdern mit amtlichem
429	545	-21,3	2 231	2 753	-19,0	660	829	-20,4	3 441	4 235	-18,7 Kennzeichen
211	260	-18,8	1 207	1 522	-20,7	270	343	-21,3	1 566	2 008	-22,0 innerorts
218	285	-23,5	1 024	1 231	-16,8	390	486	-19,8	1 875	2 227	-15,8 außerorts
												davon
												zweiradrigen Kraft-
417	529	-21,2	2 178	2 710	-19,6	647	810	-20,1	3 369	4 161	-19,0 fahrzeugen
207	253	-18,2	1 178	1 495	-21,2	266	334	-20,4	1 528	1 964	-22,2 innerorts
210	276	-23,9	1 000	1 215	-17,7	381	476	-20,0	1 841	2 197	-16,2 außerorts
												drei- und schweren
12	16	-25,0	53	43	23,3	13	19	-31,6	72	74	-2,7 vierradrigen Kfz.
4	7	X	29	27	7,4	4	9	X	38	44	-13,6 innerorts
8	9	X	24	16	50,0	9	10	X	34	30	13,3 außerorts
1 929	2 464	-21,7	15 197	21 109	-28,0	2 181	2 893	-24,6	17 357	24 186	-28,2 Personenkraftwagen
805	923	-12,8	6 856	9 131	-24,9	848	999	-15,1	7 307	9 749	-25,0 innerorts
1 124	1 541	-27,1	8 341	11 978	-30,4	1 333	1 894	-29,6	10 050	14 437	-30,4 außerorts
												darunter
												im Alter von 18 bis unter
447	471	-5,1	3 206	4 431	-27,6	501	562	-10,9	3 632	5 056	-28,2 25 Jahren
172	181	-5,0	1 302	1 771	-26,5	180	193	-6,7	1 366	1 882	-27,4 innerorts
275	290	-5,2	1 904	2 660	-28,4	321	369	-13,0	2 266	3 174	-28,6 außerorts
4	5	X	16	33	-51,5	4	6	X	20	44	-54,5 Wohnmobilen
4	-	X	7	2	X	4	-	X	7	2	X innerorts
-	5	X	9	31	X	-	6	X	13	42	-69,0 außerorts
23	62	-62,9	236	529	-55,4	25	64	-60,9	257	561	-54,2 Bussen
23	58	-60,3	195	460	-57,6	25	60	-58,3	214	484	-55,8 innerorts
-	4	X	41	69	-40,6	-	4	X	43	77	-44,2 außerorts
66	87	-24,1	496	720	-31,1	74	112	-33,9	607	886	-31,5 Güterkraftfahrzeugen
9	18	X	136	174	-21,8	9	21	X	147	190	-22,6 innerorts
57	69	-17,4	360	546	-34,1	65	91	-28,6	460	696	-33,9 außerorts
												dar. Liefer- und Lastkraftwagen
												mit zul. Gesamtgewicht. bis
36	46	-21,7	264	382	-30,9	38	57	-33,3	317	463	-31,5 einschl. 3 500 kg ¹⁾
4	12	X	89	118	-24,6	4	15	X	93	128	-27,3 innerorts
32	34	-5,9	175	264	-33,7	34	42	-19,0	224	335	-33,1 außerorts
												Liefer- und Lastkraftwagen
												mit zul. Gesamtgewicht. bis
20	22	-9,1	122	189	-35,4	21	26	-19,2	153	223	-31,4 über 3 500 kg ¹⁾
4	5	X	35	37	-5,4	4	5	X	40	41	-2,4 innerorts
16	17	-5,9	87	152	-42,8	17	21	-19,0	113	182	-37,9 außerorts
8	17	X	91	126	-27,8	13	27	-51,9	115	169	-32,0 Sattelzugmaschinen
1	1	-	7	10	X	1	1	-	8	10	X innerorts
7	16	X	84	116	-27,6	12	26	-53,8	107	159	-32,7 außerorts
												Landwirtschaftlichen
9	19	X	74	93	-20,4	15	33	-54,5	119	145	-17,9 Zugmaschinen
4	5	X	26	33	-21,2	7	10	X	42	53	-20,8 innerorts
5	14	X	48	60	-20,0	8	23	X	77	92	-16,3 außerorts
34	20	70,0	198	108	83,3	43	22	95,5	251	135	85,9 übrigen Kraftfahrzeugen
27	16	68,8	166	79	X	33	17	94,1	210	94	X innerorts
7	4	X	32	29	10,3	10	5	X	41	41	- außerorts
2 662	3 404	-21,8	19 430	26 569	-26,9	3 207	4 195	-23,6	23 249	31 679	-26,6 Kraftfahrzeugen zusammen
1 232	1 452	-15,2	9 414	12 429	-24,3	1 377	1 642	-16,1	10 471	13 788	-24,1 innerorts
1 430	1 952	-26,7	10 016	14 140	-29,2	1 830	2 553	-28,3	12 778	17 891	-28,6 außerorts

Noch: 5. Verunglückte im Straßenverkehr in Bayern nach

Art der Verkehrsbeteiligung Ortslage	Getötete						Schwerverletzte					
	August		Zu- bzw. Abnah- me (-)	Januar - August		Zu- bzw. Abnah- me (-)	August		Zu- bzw. Abnah- me (-)	Januar - August		Zu- bzw. Abnah- me (-)
	2020	2019		2020	2019		2020	2019		2020	2019	
	Anzahl		%	Anzahl		%	Anzahl		%	Anzahl		%
Fahrer und Mitfahrer von												
Fahrrädern	4	8	X	46	55	-16,4	436	367	18,8	2 808	2 252	24,7
innerorts	2	4	X	29	36	-19,4	301	259	16,2	2 003	1 692	18,4
außerorts	2	4	X	17	19	-10,5	135	108	25,0	805	560	43,8
und zwar												
Pedelecs	2	5	X	14	14	-	127	78	62,8	642	393	63,4
innerorts	1	4	X	9	9	-	82	47	74,5	395	262	50,8
außerorts	1	1	-	5	5	-	45	31	45,2	247	131	88,5
unter 15 Jahren	-	-	-	1	1	-	13	12	8,3	180	140	28,6
innerorts	-	-	-	1	1	-	8	10	X	129	119	8,4
außerorts	-	-	-	-	-	-	5	2	X	51	21	X
anderen Fahrzeugen	1	-	X	3	4	X	4	5	X	17	28	-39,3
innerorts	-	-	-	1	2	X	1	3	X	12	22	-45,5
außerorts	1	-	X	2	2	-	3	2	X	5	6	X
Fußgänger	4	5	X	30	34	-11,8	38	50	-24,0	400	570	-29,8
innerorts	2	4	X	19	22	-13,6	36	45	-20,0	365	524	-30,3
außerorts	2	1	X	11	12	-8,3	2	5	X	35	46	-23,9
und zwar												
Fußgänger mit Sport- oder Spielgeräten	1	-	X	1	-	X	1	1	-	15	14	7,1
innerorts	1	-	X	1	-	X	1	1	-	14	13	7,7
außerorts	-	-	-	-	-	-	-	-	-	1	1	-
unter 15 Jahren	1	-	X	2	2	-	6	2	X	55	100	-45,0
innerorts	1	-	X	2	1	X	6	1	X	53	97	-45,4
außerorts	-	-	-	-	1	X	-	1	X	2	3	X
65 Jahre und mehr	1	3	X	17	20	-15,0	17	27	-37,0	170	241	-29,5
innerorts	-	3	X	14	16	-12,5	17	27	-37,0	159	229	-30,6
außerorts	1	-	X	3	4	X	-	-	-	11	12	-8,3
Andere Personen	-	-	-	-	1	X	2	-	X	8	8	-
innerorts	-	-	-	-	-	-	2	-	X	8	4	X
außerorts	-	-	-	-	1	X	-	-	-	-	4	X
Insgesamt	36	67	-46,3	318	369	-13,8	998	1 159	-13,9	6 813	7 693	-11,4
innerorts	6	14	X	80	95	-15,8	483	491	-1,6	3 414	3 566	-4,3
außerorts	30	53	-43,4	238	274	-13,1	515	668	-22,9	3 399	4 127	-17,6
darunter:												
unter 15 Jahren	1	3	X	9	11	X	37	38	-2,6	326	354	-7,9
innerorts	1	-	X	3	3	-	18	16	12,5	209	249	-16,1
außerorts	-	3	X	6	8	X	19	22	-13,6	117	105	11,4
65 Jahre und mehr	10	20	-50,0	97	124	-21,8	230	269	-14,5	1 563	1 714	-8,8
innerorts	2	4	X	46	45	2,2	135	147	-8,2	973	1 035	-6,0
außerorts	8	16	X	51	79	-35,4	95	122	-22,1	590	679	-13,1

Art der Verkehrsbeteiligung und Ortslage

Leichtverletzte						Verunglückte insgesamt						Art der Verkehrsbeteiligung Ortslage
August		Zu- bzw. Abnahme (-)	Januar - August		Zu- bzw. Abnahme (-)	August		Zu- bzw. Abnahme (-)	Januar - August		Zu- bzw. Abnahme (-)	
2020	2019		2020	2019		2020	2019		2020	2019		
Anzahl		%	Anzahl		%	Anzahl		%	Anzahl		%	
Fahrer und Mitfahrer von												
1 634	1 474	10,9	9 987	9 234	8,2	2 074	1 849	12,2	12 841	11 541	11,3	Fahrrädern
1 367	1 244	9,9	8 519	8 104	5,1	1 670	1 507	10,8	10 551	9 832	7,3	innerorts
267	230	16,1	1 468	1 130	29,9	404	342	18,1	2 290	1 709	34,0	außerorts
und zwar												
261	173	50,9	1 404	890	57,8	390	256	52,3	2 060	1 297	58,8	Pedelecs
201	127	58,3	1 069	706	51,4	284	178	59,6	1 473	977	50,8	innerorts
60	46	30,4	335	184	82,1	106	78	35,9	587	320	83,4	außerorts
120	93	29,0	1 004	996	0,8	133	105	26,7	1 185	1 137	4,2	unter 15 Jahren
96	77	24,7	888	921	-3,6	104	87	19,5	1 018	1 041	-2,2	innerorts
24	16	50,0	116	75	54,7	29	18	61,1	167	96	74,0	außerorts
18	16	12,5	102	141	-27,7	23	21	9,5	122	173	-29,5	anderen Fahrzeugen
17	16	6,3	84	129	-34,9	18	19	-5,3	97	153	-36,6	innerorts
1	-	X	18	12	50,0	5	2	X	25	20	25,0	außerorts
151	186	-18,8	1 502	1 898	-20,9	193	241	-19,9	1 932	2 502	-22,8	Fußgänger
140	168	-16,7	1 415	1 792	-21,0	178	217	-18,0	1 799	2 338	-23,1	innerorts
11	18	-38,9	87	106	-17,9	15	24	-37,5	133	164	-18,9	außerorts
und zwar												
7	4	X	87	83	4,8	9	5	X	103	97	6,2	Fußgänger mit Sport- oder Spielgeräten
4	3	X	81	82	-1,2	6	4	X	96	95	1,1	innerorts
3	1	X	6	1	X	3	1	X	7	2	X	außerorts
23	17	35,3	276	382	-27,7	30	19	57,9	333	484	-31,2	unter 15 Jahren
21	15	40,0	264	369	-28,5	28	16	75,0	319	467	-31,7	innerorts
2	2	-	12	13	-7,7	2	3	X	14	17	-17,6	außerorts
43	41	4,9	340	376	-9,6	61	71	-14,1	527	637	-17,3	65 Jahre und mehr
43	40	7,5	325	363	-10,5	60	70	-14,3	498	608	-18,1	innerorts
-	1	X	15	13	15,4	1	1	-	29	29	-	außerorts
3	5	X	48	54	-11,1	5	5	-	56	63	-11,1	Andere Personen
2	5	X	38	51	-25,5	4	5	X	46	55	-16,4	innerorts
1	-	X	10	3	X	1	-	X	10	8	X	außerorts
4 468	5 085	-12,1	31 069	37 896	-18,0	5 502	6 311	-12,8	38 200	45 958	-16,9	Insgesamt
2 758	2 885	-4,4	19 470	22 505	-13,5	3 247	3 390	-4,2	22 964	26 166	-12,2	innerorts
1 710	2 200	-22,3	11 599	15 391	-24,6	2 255	2 921	-22,8	15 236	19 792	-23,0	außerorts
darunter												
264	265	-0,4	2 036	2 515	-19,0	302	306	-1,3	2 371	2 880	-17,7	unter 15 Jahren
165	150	10,0	1 502	1 847	-18,7	184	166	10,8	1 714	2 099	-18,3	innerorts
99	115	-13,9	534	668	-20,1	118	140	-15,7	657	781	-15,9	außerorts
639	739	-13,5	4 080	4 667	-12,6	879	1 028	-14,5	5 740	6 505	-11,8	65 Jahre und mehr
493	484	1,9	2 996	3 188	-6,0	630	635	-0,8	4 015	4 268	-5,9	innerorts
146	255	-42,7	1 084	1 479	-26,7	249	393	-36,6	1 725	2 237	-22,9	außerorts

6. An Straßenverkehrsunfällen beteiligte Fahrzeugführer und Fußgänger in Bayern

Art der Verkehrsbeteiligung Ortslage	Unfälle mit											
	Personen- schaden	schwerw. Sach- schaden ¹⁾	Personen- schaden	schwerw. Sach- schaden ¹⁾	Per- sonen- schaden	schwerw. Sach- schaden	Personen- schaden	schwerw. Sach- schaden ¹⁾	Personen- schaden	schwerw. Sach- schaden ¹⁾	Per- sonen- schaden	schwerw. Sach- schaden
	August 2020		August 2019		Zu- bzw. Abnahme (-)		Januar - August 2020		Januar - August 2019		Zu- bzw. Abnahme (-)	
	Anzahl		Anzahl		%		Anzahl		Anzahl		%	
Fahrer von												
Kraftträdern mit Ver- sicherungskennzeichen	202	1	231	3	-12,6	X	1 205	19	1 469	26	-18,0	-26,9
innerorts	179	1	189	3	-5,3	X	982	15	1 203	23	-18,4	-34,8
außerorts	23	-	42	-	-45,2	-	223	4	266	3	-16,2	X
davon												
Mofas, Kleinkraftträdern	189	1	222	-	-14,9	X	1 145	13	1 424	20	-19,6	-35,0
innerorts	167	1	183	-	-8,7	X	939	11	1 169	18	-19,7	-38,9
außerorts	22	-	39	-	-43,6	-	206	2	255	2	-19,2	-
S-Pedelecs	10	-	7	1	X	X	31	-	20	1	55,0	X
innerorts	10	-	5	1	X	X	24	-	16	1	50,0	X
außerorts	-	-	2	-	X	-	7	-	4	-	X	-
drei- und leichten vierrädrigen Kfz	3	-	2	2	X	X	29	6	25	5	16,0	X
innerorts	2	-	1	2	X	X	19	4	18	4	5,6	-
außerorts	1	-	1	-	-	-	10	2	7	1	X	X
Kraftträdern mit amtlichem Kennzeichen	641	18	815	10	-21,3	80,0	3 416	65	4 195	69	-18,6	-5,8
innerorts	273	12	345	3	-20,9	X	1 568	38	2 011	39	-22,0	-2,6
außerorts	368	6	470	7	-21,7	X	1 848	27	2 184	30	-15,4	-10,0
davon												
zweirädrigen Kraft- fahrzeugen	629	18	798	10	-21,2	80,0	3 349	62	4 120	68	-18,7	-8,8
innerorts	267	12	338	3	-21,0	X	1 530	35	1 967	39	-22,2	-10,3
außerorts	362	6	460	7	-21,3	X	1 819	27	2 153	29	-15,5	-6,9
drei- und schweren vierrädrigen Kfz	12	-	17	-	-29,4	-	67	3	75	1	-10,7	X
innerorts	6	-	7	-	X	-	38	3	44	-	-13,6	X
außerorts	6	-	10	-	X	-	29	-	31	1	-6,5	X
Personenkraftwagen	3 671	861	4 544	927	-19,2	-7,1	29 328	6 726	38 662	8 913	-24,1	-24,5
innerorts	2 067	394	2 343	452	-11,8	-12,8	16 942	3 440	21 460	4 558	-21,1	-24,5
außerorts	1 604	467	2 201	475	-27,1	-1,7	12 386	3 286	17 202	4 355	-28,0	-24,5
darunter												
18 bis u. 25 Jahre	667	182	752	172	-11,3	5,8	5 020	1 286	6 749	1 692	-25,6	-24,0
innerorts	317	84	362	83	-12,4	1,2	2 488	644	3 300	835	-24,6	-22,9
außerorts	350	98	390	89	-10,3	10,1	2 532	642	3 449	857	-26,6	-25,1
Wohnmobilen	16	4	12	8	33,3	X	57	16	83	26	-31,3	-38,5
innerorts	9	1	1	1	X	-	25	3	15	7	66,7	X
außerorts	7	3	11	7	X	X	32	13	68	19	-52,9	-31,6
Bussen	34	1	63	5	-46,0	X	359	27	588	60	-38,9	-55,0
innerorts	34	1	54	2	-37,0	X	318	20	488	37	-34,8	-45,9
außerorts	-	-	9	3	X	X	41	7	100	23	-59,0	X
Güterkraftfahrzeugen	288	85	373	84	-22,8	1,2	2 335	663	3 104	844	-24,8	-21,4
innerorts	103	21	138	22	-25,4	-4,5	880	189	1 133	265	-22,3	-28,7
außerorts	185	64	235	62	-21,3	3,2	1 455	474	1 971	579	-26,2	-18,1
darunter												
Liefer- und Lastkraftwagen mit zul. Gesamtgewicht bis einschl. 3 500 kg ²⁾	117	36	138	16	-15,2	X	813	209	1 111	249	-26,8	-16,1
innerorts	55	15	64	7	-14,1	X	411	93	527	114	-22,0	-18,4
außerorts	62	21	74	9	-16,2	X	402	116	584	135	-31,2	-14,1
Liefer- und Lastkraftwagen mit zul. Gesamtgewicht über 3 500 kg ²⁾	92	20	115	28	-20,0	-28,6	775	192	953	295	-18,7	-34,9
innerorts	34	5	50	9	-32,0	X	323	56	386	104	-16,3	-46,2
außerorts	58	15	65	19	-10,8	-21,1	452	136	567	191	-20,3	-28,8
Sattelzugmaschinen	73	27	108	35	-32,4	-22,9	669	248	932	266	-28,2	-6,8
innerorts	13	1	18	4	-27,8	X	117	36	164	30	-28,7	20,0
außerorts	60	26	90	31	-33,3	-16,1	552	212	768	236	-28,1	-10,2
Landwirtschaftlichen												
Zugmaschinen	52	6	66	10	-21,2	X	308	50	335	58	-8,1	-13,8
innerorts	20	4	23	2	-13,0	X	110	14	124	22	-11,3	-36,4
außerorts	32	2	43	8	-25,6	X	198	36	211	36	-6,2	-
übrigen Kraftfahrzeugen	60	2	47	4	27,7	X	340	21	252	23	34,9	-8,7
innerorts	46	-	34	3	35,3	X	281	9	166	15	69,3	X
außerorts	14	2	13	1	7,7	X	59	12	86	8	-31,4	X
Kraftfahrzeugen zusammen	4 964	978	6 151	1 051	-19,3	-6,9	37 348	7 587	48 688	10 019	-23,3	-24,3
innerorts	2 731	434	3 127	488	-12,7	-11,1	21 106	3 728	26 600	4 966	-20,7	-24,9
außerorts	2 233	544	3 024	563	-26,2	-3,4	16 242	3 859	22 088	5 053	-26,5	-23,6
darunter flüchtig												
innerorts	177	55	219	69	-19,2	-20,3	1 400	471	1 758	595	-20,4	-20,8
außerorts	109	25	130	33	-16,2	-24,2	939	225	1 158	276	-18,9	-18,5
außerorts	68	30	89	36	-23,6	-16,7	461	246	600	319	-23,2	-22,9

¹⁾ Schwerwiegender Unfall mit Sachschaden (im engeren Sinne). - ²⁾ Ohne Lastkraftwagen mit Tankauflage.

Noch: 6. An Straßenverkehrsunfällen beteiligte Fahrzeugführer und Fußgänger in Bayern

Art der Verkehrsbeteiligung Ortslage	Unfälle mit											
	Personen- schaden	schwerw. Sach- schaden ¹⁾	Personen- schaden	schwerw. Sach- schaden ¹⁾	Per- sonen- schaden	schwerw. Sach- schaden	Personen- schaden	schwerw. Sach- schaden ¹⁾	Personen- schaden	schwerw. Sach- schaden ¹⁾	Per- sonen- schaden	schwerw. Sach- schaden
	August 2020		August 2019		Zu- bzw. Abnahme (-)		Januar - August 2020		Januar - August 2019		Zu- bzw. Abnahme (-)	
	Anzahl				%		Anzahl				%	
Fahrer von												
Fahrrädern	2 231	-	2 018	2	10,6	X	13 915	12	12 498	8	11,3	X
innerorts	1 800	-	1 642	2	9,6	X	11 429	11	10 653	7	7,3	X
außerorts	431	-	376	-	14,6	-	2 486	1	1 845	1	34,7	-
und zwar												
Pedelets	412	-	277	-	48,7	-	2 162	-	1 357	-	59,3	-
innerorts	299	-	191	-	56,5	-	1 550	-	1 018	-	52,3	-
außerorts	113	-	86	-	31,4	-	612	-	339	-	80,5	-
unter 15 Jahren	140	-	117	-	19,7	-	1 293	-	1 241	2	4,2	X
innerorts	111	-	99	-	12,1	-	1 101	-	1 132	2	-2,7	X
außerorts	29	-	18	-	61,1	-	192	-	109	-	76,1	-
anderen Fahrzeugen	51	16	55	17	-7,3	-5,9	305	109	406	132	-24,9	-17,4
innerorts	35	9	43	9	-18,6	-	221	68	316	71	-30,1	-4,2
außerorts	16	7	12	8	33,3	X	84	41	90	61	-6,7	-32,8
Fußgänger	237	-	274	3	-13,5	X	2 217	3	2 785	13	-20,4	X
innerorts	218	-	248	3	-12,1	X	2 048	2	2 602	11	-21,3	X
außerorts	19	-	26	-	-26,9	-	169	1	183	2	-7,7	X
und zwar												
Fußgänger mit Sport- oder Spielgeräten	12	-	6	-	X	-	129	-	111	-	16,2	-
innerorts	9	-	5	-	X	-	121	-	108	-	12,0	-
außerorts	3	-	1	-	X	-	8	-	3	-	X	-
unter 15 Jahren	36	-	22	-	63,6	-	371	1	514	-	-27,8	X
innerorts	33	-	19	-	73,7	-	353	-	496	-	-28,8	-
außerorts	3	-	3	-	-	-	18	1	18	-	-	X
65 Jahre und mehr	66	-	72	-	-8,3	-	547	-	662	-	-17,4	-
innerorts	64	-	71	-	-9,9	-	515	-	628	-	-18,0	-
außerorts	2	-	1	-	X	-	32	-	34	-	-5,9	-
Andere Personen	33	3	31	-	6,5	X	231	10	219	10	5,5	-
innerorts	27	1	23	-	17,4	X	168	3	173	3	-2,9	-
außerorts	6	2	8	-	X	X	63	7	46	7	37,0	-
Insgesamt	7 516	997	8 529	1 073	-11,9	-7,1	54 016	7 721	64 596	10 182	-16,4	-24,2
innerorts	4 811	444	5 083	502	-5,4	-11,6	34 972	3 812	40 344	5 058	-13,3	-24,6
außerorts	2 705	553	3 446	571	-21,5	-3,2	19 044	3 909	24 252	5 124	-21,5	-23,7
darunter:												
unter 15 Jahren	181	-	144	-	25,7	-	1 713	2	1 790	4	-4,3	X
innerorts	147	-	122	-	20,5	-	1 498	1	1 658	3	-9,7	X
außerorts	34	-	22	-	54,5	-	215	1	132	1	62,9	-
65 Jahre und mehr	1 208	117	1 361	156	-11,2	-25,0	8 041	925	9 103	1 284	-11,7	-28,0
innerorts	890	74	884	89	0,7	-16,9	5 813	553	6 344	739	-8,4	-25,2
außerorts	318	43	477	67	-33,3	-35,8	2 228	372	2 759	545	-19,2	-31,7

¹⁾ Schwerwiegender Unfall mit Sachschaden (im engeren Sinne).

7. Straßenverkehrsunfälle und Verunglückte in Bayern im August 2020 nach Tagen

Tagesdatum Ortslage	Unfälle mit Personen- schaden	davon mit			Verunglückte			Unfälle mit schwer- wiegendem Sachschaden ¹⁾	Unfälle mit Personen- und schwer- wiegendem Sachschaden ¹⁾
		Getöteten	Schwer- verletzten	Leicht- verletzten	Getötete	Schwer- verletzte	Leicht- verletzte		
Innerorts									
1. Samstag	113	-	22	91	-	23	103	4	117
2. Sonntag	63	-	15	48	-	15	59	5	68
3. Montag	80	-	10	70	-	10	89	7	87
4. Dienstag	73	-	6	67	-	6	75	12	85
5. Mittwoch	108	1	18	89	1	18	99	8	116
6. Donnerstag	109	-	22	87	-	22	98	9	118
7. Freitag	138	-	17	121	-	17	145	12	150
8. Samstag	117	2	20	95	2	21	116	6	123
9. Sonntag	77	-	17	60	-	17	66	5	82
10. Montag	122	-	20	102	-	20	120	4	126
11. Dienstag	101	1	20	80	1	20	99	10	111
12. Mittwoch	122	-	21	101	-	22	125	11	133
13. Donnerstag	87	-	13	74	-	14	88	6	93
14. Freitag	100	-	24	76	-	24	88	7	107
15. Samstag	65	-	19	46	-	19	59	5	70
16. Sonntag	89	-	24	65	-	25	80	6	95
17. Montag	85	-	12	73	-	12	89	6	91
18. Dienstag	80	-	12	68	-	13	83	9	89
19. Mittwoch	105	-	11	94	-	11	104	8	113
20. Donnerstag	123	-	18	105	-	19	117	9	132
21. Freitag	111	-	19	92	-	19	106	14	125
22. Samstag	72	-	12	60	-	12	69	6	78
23. Sonntag	58	-	15	43	-	15	48	5	63
24. Montag	83	-	13	70	-	13	81	7	90
25. Dienstag	123	1	19	103	1	19	120	12	135
26. Mittwoch	81	1	12	68	1	12	80	6	87
27. Donnerstag	120	-	18	102	-	18	121	4	124
28. Freitag	96	-	15	81	-	15	93	9	105
29. Samstag	47	-	5	42	-	6	56	7	54
30. Sonntag	22	-	-	22	-	-	24	1	23
31. Montag	57	-	6	51	-	6	58	8	65
Zusammen	2 827	6	475	2 346	6	483	2 758	228	3 055
Außerorts, einschließlich Autobahn									
1. Samstag	76	4	28	44	4	30	64	9	85
2. Sonntag	56	1	12	43	1	13	65	20	76
3. Montag	39	1	3	35	1	3	47	34	73
4. Dienstag	54	1	5	48	1	7	63	13	67
5. Mittwoch	61	-	18	43	-	22	68	4	65
6. Donnerstag	77	-	23	54	-	24	76	6	83
7. Freitag	72	1	17	54	1	20	70	12	84
8. Samstag	61	2	17	42	2	21	69	3	64
9. Sonntag	59	1	19	39	1	21	72	6	65
10. Montag	65	2	18	45	5	22	64	6	71
11. Dienstag	60	1	18	41	1	24	57	11	71
12. Mittwoch	57	-	21	36	-	21	54	5	62
13. Donnerstag	48	-	14	34	-	14	47	17	65
14. Freitag	53	1	14	38	1	14	60	18	71
15. Samstag	44	-	21	23	-	26	38	12	56
16. Sonntag	74	2	25	47	2	28	68	5	79
17. Montag	29	-	8	21	-	9	32	16	45
18. Dienstag	39	1	13	25	1	14	35	12	51
19. Mittwoch	61	2	11	48	2	15	78	9	70
20. Donnerstag	50	1	13	36	1	14	59	9	59
21. Freitag	56	1	15	40	1	18	63	5	61
22. Samstag	36	-	5	31	-	5	46	20	56
23. Sonntag	47	-	17	30	-	20	50	7	54
24. Montag	38	1	10	27	1	12	46	4	42
25. Dienstag	57	1	15	41	1	16	50	8	65
26. Mittwoch	42	-	14	28	-	18	41	10	52
27. Donnerstag	55	1	15	39	1	15	51	5	60
28. Freitag	56	1	19	36	1	22	57	14	70
29. Samstag	41	-	11	30	-	13	39	8	49
30. Sonntag	38	1	4	33	1	7	39	40	78
31. Montag	38	-	6	32	-	7	42	13	51
Zusammen	1 639	27	449	1 163	30	515	1 710	361	2 000

¹⁾ Schwerwiegender Unfall mit Sachschaden (im engeren Sinne).

Noch: 7. Straßenverkehrsunfälle und Verunglückte in Bayern im August 2020 nach Tagen

Tagesdatum Ortslage	Unfälle mit Personen- schaden	davon mit			Verunglückte			Unfälle mit schwer- wiegendem Sachschaden ¹⁾	Unfälle mit Personen- und schwer- wiegendem Sachschaden ¹⁾
		Getöteten	Schwer- verletzten	Leicht- verletzten	Getötete	Schwer- verletzte	Leicht- verletzte		
Innerorts und außerorts zusammen									
1. Samstag	189	4	50	135	4	53	167	13	202
2. Sonntag	119	1	27	91	1	28	124	25	144
3. Montag	119	1	13	105	1	13	136	41	160
4. Dienstag	127	1	11	115	1	13	138	25	152
5. Mittwoch	169	1	36	132	1	40	167	12	181
6. Donnerstag	186	-	45	141	-	46	174	15	201
7. Freitag	210	1	34	175	1	37	215	24	234
8. Samstag	178	4	37	137	4	42	185	9	187
9. Sonntag	136	1	36	99	1	38	138	11	147
10. Montag	187	2	38	147	5	42	184	10	197
11. Dienstag	161	2	38	121	2	44	156	21	182
12. Mittwoch	179	-	42	137	-	43	179	16	195
13. Donnerstag	135	-	27	108	-	28	135	23	158
14. Freitag	153	1	38	114	1	38	148	25	178
15. Samstag	109	-	40	69	-	45	97	17	126
16. Sonntag	163	2	49	112	2	53	148	11	174
17. Montag	114	-	20	94	-	21	121	22	136
18. Dienstag	119	1	25	93	1	27	118	21	140
19. Mittwoch	166	2	22	142	2	26	182	17	183
20. Donnerstag	173	1	31	141	1	33	176	18	191
21. Freitag	167	1	34	132	1	37	169	19	186
22. Samstag	108	-	17	91	-	17	115	26	134
23. Sonntag	105	-	32	73	-	35	98	12	117
24. Montag	121	1	23	97	1	25	127	11	132
25. Dienstag	180	2	34	144	2	35	170	20	200
26. Mittwoch	123	1	26	96	1	30	121	16	139
27. Donnerstag	175	1	33	141	1	33	172	9	184
28. Freitag	152	1	34	117	1	37	150	23	175
29. Samstag	88	-	16	72	-	19	95	15	103
30. Sonntag	60	1	4	55	1	7	63	41	101
31. Montag	95	-	12	83	-	13	100	21	116
Insgesamt	4 466	33	924	3 509	36	998	4 468	589	5 055
darunter auf Autobahnen									
1. Samstag	9	-	2	7	-	3	11	8	17
2. Sonntag	18	-	4	14	-	4	29	14	32
3. Montag	12	-	-	12	-	-	13	23	35
4. Dienstag	7	-	-	7	-	-	8	4	11
5. Mittwoch	8	-	-	8	-	-	8	-	8
6. Donnerstag	7	-	-	7	-	-	9	1	8
7. Freitag	15	-	1	14	-	1	22	1	16
8. Samstag	5	-	1	4	-	1	9	2	7
9. Sonntag	13	-	3	10	-	3	21	1	14
10. Montag	14	-	5	9	-	8	16	2	16
11. Dienstag	11	-	-	11	-	-	12	7	18
12. Mittwoch	10	-	2	8	-	2	17	3	13
13. Donnerstag	12	-	4	8	-	4	14	9	21
14. Freitag	12	-	3	9	-	3	14	13	25
15. Samstag	6	-	1	5	-	4	9	7	13
16. Sonntag	10	-	1	9	-	1	16	3	13
17. Montag	3	-	-	3	-	-	6	10	13
18. Dienstag	6	-	-	6	-	-	6	5	11
19. Mittwoch	5	-	-	5	-	-	9	3	8
20. Donnerstag	8	-	2	6	-	3	13	5	13
21. Freitag	13	-	1	12	-	1	22	2	15
22. Samstag	16	-	2	14	-	2	22	14	30
23. Sonntag	12	-	1	11	-	3	23	-	12
24. Montag	8	-	2	6	-	4	14	2	10
25. Dienstag	10	-	1	9	-	1	12	-	10
26. Mittwoch	5	-	3	2	-	3	6	1	6
27. Donnerstag	12	-	2	10	-	2	11	3	15
28. Freitag	15	-	4	11	-	5	17	6	21
29. Samstag	6	-	3	3	-	3	5	3	9
30. Sonntag	17	-	1	16	-	1	19	35	52
31. Montag	8	-	-	8	-	-	8	6	14
Zusammen	313 -		49	264 -		62	421	193	506

¹⁾ Schwerwiegender Unfall mit Sachschaden (im engeren Sinne).

8. Getötete und Verletzte im Straßenverkehr in

Im Alter von ... bis unter ... Jahren Geschlecht	Getötete						Schwerverletzte					
	August		Zu- bzw. Abnah- me (-)	Januar - August		Zu- bzw. Abnah- me (-)	August		Zu- bzw. Abnah- me (-)	Januar - August		Zu- bzw. Abnah- me (-)
	2020	2019		2020	2019		2020	2019		2020	2019	
	Anzahl		%	Anzahl		%	Anzahl		%	Anzahl		%
unter 15	1	3	X	9	11	X	37	38	-2,6	326	354	-7,9
männlich	-	2	X	3	7	X	31	24	29,2	231	220	5,0
weiblich	1	1	-	6	4	X	6	14	X	95	134	-29,1
15 - 18	2	1	X	6	4	X	60	62	-3,2	338	386	-12,4
männlich	2	1	X	5	3	X	43	44	-2,3	226	261	-13,4
weiblich	-	-	-	1	1	-	17	18	-5,6	112	125	-10,4
18 - 21	1	8	X	22	27	-18,5	64	84	-23,8	376	525	-28,4
männlich	1	6	X	18	22	-18,2	41	56	-26,8	258	330	-21,8
weiblich	-	2	X	4	5	X	23	28	-17,9	118	195	-39,5
21 - 25	4	6	X	28	30	-6,7	64	79	-19,0	418	493	-15,2
männlich	4	5	X	25	24	4,2	45	56	-19,6	274	319	-14,1
weiblich	-	1	X	3	6	X	19	23	-17,4	144	174	-17,2
25 - 30	3	2	X	21	25	-16,0	65	63	3,2	443	525	-15,6
männlich	3	2	X	18	22	-18,2	46	45	2,2	286	348	-17,8
weiblich	-	-	-	3	3	-	19	18	5,6	157	177	-11,3
30 - 35	-	1	X	17	17	-	48	63	-23,8	393	455	-13,6
männlich	-	-	-	16	12	33,3	32	44	-27,3	255	313	-18,5
weiblich	-	1	X	1	5	X	16	19	-15,8	138	142	-2,8
35 - 40	3	6	X	11	15	-26,7	52	59	-11,9	358	388	-7,7
männlich	3	6	X	9	13	X	31	37	-16,2	243	260	-6,5
weiblich	-	-	-	2	2	-	21	22	-4,5	115	128	-10,2
40 - 45	-	1	X	12	16	-25,0	41	48	-14,6	349	412	-15,3
männlich	-	1	X	12	14	-14,3	30	28	7,1	233	266	-12,4
weiblich	-	-	-	-	2	X	11	20	-45,0	116	146	-20,5
45 - 50	2	3	X	17	23	-26,1	63	79	-20,3	409	492	-16,9
männlich	2	3	X	11	22	-50,0	38	48	-20,8	255	334	-23,7
weiblich	-	-	-	6	1	X	25	31	-19,4	154	158	-2,5
50 - 55	3	6	X	21	28	-25,0	82	99	-17,2	613	649	-5,5
männlich	3	6	X	18	24	-25,0	46	66	-30,3	380	429	-11,4
weiblich	-	-	-	3	4	X	36	33	9,1	233	220	5,9
55 - 60	6	6	-	34	27	25,9	111	124	-10,5	683	747	-8,6
männlich	5	5	-	30	17	76,5	69	71	-2,8	452	475	-4,8
weiblich	1	1	-	4	10	X	42	53	-20,8	231	272	-15,1
60 - 65	1	4	X	23	22	4,5	81	92	-12,0	544	553	-1,6
männlich	1	4	X	22	17	29,4	56	57	-1,8	339	343	-1,2
weiblich	-	-	-	1	5	X	25	35	-28,6	205	210	-2,4
65 - 70	3	7	X	22	25	-12,0	60	69	-13,0	438	461	-5,0
männlich	2	5	X	15	19	-21,1	39	42	-7,1	247	277	-10,8
weiblich	1	2	X	7	6	X	21	27	-22,2	191	184	3,8
70 - 75	2	1	X	17	21	-19,0	55	53	3,8	349	333	4,8
männlich	2	-	X	15	14	7,1	33	35	-5,7	197	189	4,2
weiblich	-	1	X	2	7	X	22	18	22,2	152	144	5,6
75 und mehr	5	12	X	58	78	-25,6	115	147	-21,8	776	920	-15,7
männlich	4	9	X	39	51	-23,5	63	81	-22,2	423	472	-10,4
weiblich	1	3	X	19	27	-29,6	52	66	-21,2	353	448	-21,2
Zusammen	36	67	-46,3	318	369	-13,8	998	1 159	-13,9	6 813	7 693	-11,4
männlich	32	55	-41,8	256	281	-8,9	643	734	-12,4	4 299	4 836	-11,1
weiblich	4	12	X	62	88	-29,5	355	425	-16,5	2 514	2 857	-12,0
Ohne Angabe	-	-	-	-	-	-	-	-	-	-	-	-
Insgesamt	36	67	-46,3	318	369	-13,8	998	1 159	-13,9	6 813	7 693	-11,4

Bayern nach Altersgruppen und Geschlecht

Leichtverletzte						Verunglückte insgesamt						Im Alter von ... bis unter ... Jahren Geschlecht
August		Zu- bzw. Abnah- me (-)	Januar - August		Zu- bzw. Abnah- me (-)	August		Zu- bzw. Abnah- me (-)	Januar - August		Zu- bzw. Abnah- me (-)	
2020	2019		2020	2019		2020	2019		2020	2019		
Anzahl			%	Anzahl			%		Anzahl			
264	265	-0,4	2 036	2 515	-19,0	302	306	-1,3	2 371	2 880	-17,7 unter 15
150	140	7,1	1 247	1 450	-14,0	181	166	9,0	1 481	1 677	-11,7 männlich
114	125	-8,8	789	1 065	-25,9	121	140	-13,6	890	1 203	-26,0 weiblich
231	240	-3,8	1 543	1 874	-17,7	293	303	-3,3	1 887	2 264	-16,7 15 - 18
147	163	-9,8	964	1 161	-17,0	192	208	-7,7	1 195	1 425	-16,1 männlich
84	77	9,1	579	713	-18,8	101	95	6,3	692	839	-17,5 weiblich
359	351	2,3	2 371	3 081	-23,0	424	443	-4,3	2 769	3 633	-23,8 18 - 21
212	199	6,5	1 335	1 636	-18,4	254	261	-2,7	1 611	1 988	-19,0 männlich
147	152	-3,3	1 036	1 445	-28,3	170	182	-6,6	1 158	1 645	-29,6 weiblich
389	426	-8,7	2 506	3 288	-23,8	457	511	-10,6	2 952	3 811	-22,5 21 - 25
210	250	-16,0	1 376	1 765	-22,0	259	311	-16,7	1 675	2 108	-20,5 männlich
179	176	1,7	1 130	1 523	-25,8	198	200	-1,0	1 277	1 703	-25,0 weiblich
354	477	-25,8	2 828	3 670	-22,9	422	542	-22,1	3 292	4 220	-22,0 25 - 30
205	280	-26,8	1 544	1 997	-22,7	254	327	-22,3	1 848	2 367	-21,9 männlich
149	197	-24,4	1 284	1 673	-23,3	168	215	-21,9	1 444	1 853	-22,1 weiblich
348	418	-16,7	2 548	3 113	-18,1	396	482	-17,8	2 958	3 585	-17,5 30 - 35
198	251	-21,1	1 464	1 715	-14,6	230	295	-22,0	1 735	2 040	-15,0 männlich
150	167	-10,2	1 084	1 398	-22,5	166	187	-11,2	1 223	1 545	-20,8 weiblich
310	349	-11,2	2 116	2 653	-20,2	365	414	-11,8	2 485	3 056	-18,7 35 - 40
180	208	-13,5	1 208	1 505	-19,7	214	251	-14,7	1 460	1 778	-17,9 männlich
130	141	-7,8	908	1 148	-20,9	151	163	-7,4	1 025	1 278	-19,8 weiblich
235	325	-27,7	1 884	2 389	-21,1	276	374	-26,2	2 245	2 817	-20,3 40 - 45
153	185	-17,3	1 086	1 327	-18,2	183	214	-14,5	1 331	1 607	-17,2 männlich
82	140	-41,4	798	1 062	-24,9	93	160	-41,9	914	1 210	-24,5 weiblich
291	330	-11,8	2 127	2 587	-17,8	356	412	-13,6	2 553	3 102	-17,7 45 - 50
155	174	-10,9	1 162	1 437	-19,1	195	225	-13,3	1 428	1 793	-20,4 männlich
136	156	-12,8	965	1 150	-16,1	161	187	-13,9	1 125	1 309	-14,1 weiblich
355	460	-22,8	2 559	3 094	-17,3	440	565	-22,1	3 193	3 771	-15,3 50 - 55
176	276	-36,2	1 375	1 709	-19,5	225	348	-35,3	1 773	2 162	-18,0 männlich
179	184	-2,7	1 184	1 385	-14,5	215	217	-0,9	1 420	1 609	-11,7 weiblich
370	406	-8,9	2 486	2 866	-13,3	487	536	-9,1	3 203	3 640	-12,0 55 - 60
206	222	-7,2	1 365	1 594	-14,4	280	298	-6,0	1 847	2 086	-11,5 männlich
164	184	-10,9	1 121	1 272	-11,9	207	238	-13,0	1 356	1 554	-12,7 weiblich
320	294	8,8	1 948	2 067	-5,8	402	390	3,1	2 515	2 642	-4,8 60 - 65
185	185	-	1 104	1 178	-6,3	242	246	-1,6	1 465	1 538	-4,7 männlich
135	109	23,9	844	889	-5,1	160	144	11,1	1 050	1 104	-4,9 weiblich
206	236	-12,7	1 197	1 368	-12,5	269	312	-13,8	1 657	1 854	-10,6 65 - 70
99	137	-27,7	654	734	-10,9	140	184	-23,9	916	1 030	-11,1 männlich
107	99	8,1	543	634	-14,4	129	128	0,8	741	824	-10,1 weiblich
154	161	-4,3	973	1 085	-10,3	211	215	-1,9	1 339	1 439	-6,9 70 - 75
77	88	-12,5	527	600	-12,2	112	123	-8,9	739	803	-8,0 männlich
77	73	5,5	446	485	-8,0	99	92	7,6	600	636	-5,7 weiblich
279	342	-18,4	1 910	2 214	-13,7	399	501	-20,4	2 744	3 212	-14,6 75 und mehr
180	196	-8,2	1 068	1 231	-13,2	247	286	-13,6	1 530	1 754	-12,8 männlich
99	146	-32,2	842	983	-14,3	152	215	-29,3	1 214	1 458	-16,7 weiblich
4 465	5 080	-12,1	31 032	37 864	-18,0	5 499	6 306	-12,8	38 163	45 926	-16,9 Zusammen
2 533	2 954	-14,3	17 479	21 039	-16,9	3 208	3 743	-14,3	22 034	26 156	-15,8 männlich
1 932	2 126	-9,1	13 553	16 825	-19,4	2 291	2 563	-10,6	16 129	19 770	-18,4 weiblich
3	5	X	37	32	15,6	3	5	X	37	32	15,6 Ohne Angabe
4 468	5 085	-12,1	31 069	37 896	-18,0	5 502	6 311	-12,8	38 200	45 958	-16,9	Insgesamt

9. Straßenverkehrsunfälle und Verunglückte in Bayern nach Unfalltypen

Unfalltyp —— Ortslage	2020				2019				Zu- bzw. Abnahme (-)			
	Unfälle mit Personen- schaden	Verunglückte			Unfälle mit Personen- schaden	Verunglückte			Unfälle mit Personen- schaden	Getötete	Schwer- verletzte	Leicht- verletzte
		Getötete	Schwer- verletzte	Leicht- verletzte		Getötete	Schwer- verletzte	Leicht- verletzte				
Anzahl								%				

August

Fahrunfall	1 411	12	407	1 150	1 421	21	419	1 193	-0,7	-42,9	-2,9	-3,6
innerorts	750	2	175	604	720	6	156	598	4,2	X	12,2	1,0
außerorts	661	10	232	546	701	15	263	595	-5,7	-33,3	-11,8	-8,2
Abbiege-Unfall	402	1	81	448	476	3	114	540	-15,5	X	-28,9	-17,0
innerorts	297	-	35	318	328	-	48	348	-9,5	-	-27,1	-8,6
außerorts	105	1	46	130	148	3	66	192	-29,1	X	-30,3	-32,3
Einbiegen/Kreuzenunfall	804	4	149	896	889	8	167	1 045	-9,6	X	-10,8	-14,3
innerorts	609	-	86	659	617	2	94	678	-1,3	X	-8,5	-2,8
außerorts	195	4	63	237	272	6	73	367	-28,3	X	-13,7	-35,4
Überschreitenunfall	82	2	17	74	99	3	28	89	-17,2	X	-39,3	-16,9
innerorts	74	1	14	69	91	2	24	84	-18,7	X	-41,7	-17,9
außerorts	8	1	3	5	8	1	4	5	-	-	X	-
Unfall durch ruhenden												
Verkehr	83	-	7	84	87	-	7	92	-4,6	-	-	-8,7
innerorts	77	-	5	79	79	-	5	83	-2,5	-	-	-4,8
außerorts	6	-	2	5	8	-	2	9	X	-	-	X
Unfall im Längsverkehr	938	11	177	1 182	1 140	23	262	1 450	-17,7	-52,2	-32,4	-18,5
innerorts	463	1	64	545	510	1	62	593	-9,2	-	3,2	-8,1
außerorts	475	10	113	637	630	22	200	857	-24,6	-54,5	-43,5	-25,7
Sonstiger Unfall	746	6	160	634	768	9	162	676	-2,9	X	-1,2	-6,2
innerorts	557	2	104	484	561	3	102	501	-0,7	X	2,0	-3,4
außerorts	189	4	56	150	207	6	60	175	-8,7	X	-6,7	-14,3
Insgesamt	4 466	36	998	4 468	4 880	67	1 159	5 085	-8,5	-46,3	-13,9	-12,1
innerorts	2 827	6	483	2 758	2 906	14	491	2 885	-2,7	X	-1,6	-4,4
außerorts	1 639	30	515	1 710	1 974	53	668	2 200	-17,0	-43,4	-22,9	-22,3

Januar - August

Fahrunfall	8 415	114	2 495	6 830	8 316	115	2 376	7 327	1,2	-0,9	5,0	-6,8
innerorts	4 551	18	1 108	3 687	4 037	23	900	3 527	12,7	-21,7	23,1	4,5
außerorts	3 864	96	1 387	3 143	4 279	92	1 476	3 800	-9,7	4,3	-6,0	-17,3
Abbiege-Unfall	3 067	25	599	3 429	3 792	23	736	4 302	-19,1	8,7	-18,6	-20,3
innerorts	2 261	12	311	2 396	2 785	9	399	2 934	-18,8	X	-22,1	-18,3
außerorts	806	13	288	1 033	1 007	14	337	1 368	-20,0	-7,1	-14,5	-24,5
Einbiegen/Kreuzenunfall	5 915	38	1 097	6 538	7 136	49	1 342	8 297	-17,1	-22,4	-18,3	-21,2
innerorts	4 376	8	612	4 704	5 156	16	704	5 697	-15,1	X	-13,1	-17,4
außerorts	1 539	30	485	1 834	1 980	33	638	2 600	-22,3	-9,1	-24,0	-29,5
Überschreitenunfall	821	19	213	700	1 155	19	340	964	-28,9	-	-37,4	-27,4
innerorts	770	14	196	660	1 094	12	307	922	-29,6	16,7	-36,2	-28,4
außerorts	51	5	17	40	61	7	33	42	-16,4	X	-48,5	-4,8
Unfall durch ruhenden												
Verkehr	547	-	66	542	662	3	101	693	-17,4	X	-34,7	-21,8
innerorts	518	-	56	506	622	2	93	646	-16,7	X	-39,8	-21,7
außerorts	29	-	10	36	40	1	8	47	-27,5	X	X	-23,4
Unfall im Längsverkehr	6 822	76	1 206	8 597	8 931	109	1 635	11 792	-23,6	-30,3	-26,2	-27,1
innerorts	3 523	10	380	4 207	4 305	12	413	5 411	-18,2	-16,7	-8,0	-22,3
außerorts	3 299	66	826	4 390	4 626	97	1 222	6 381	-28,7	-32,0	-32,4	-31,2
Sonstiger Unfall	5 169	46	1 137	4 433	5 177	51	1 163	4 521	-0,2	-9,8	-2,2	-1,9
innerorts	3 828	18	751	3 310	3 851	21	750	3 368	-0,6	-14,3	0,1	-1,7
außerorts	1 341	28	386	1 123	1 326	30	413	1 153	1,1	-6,7	-6,5	-2,6
Insgesamt	30 756	318	6 813	31 069	35 169	369	7 693	37 896	-12,5	-13,8	-11,4	-18,0
innerorts	19 827	80	3 414	19 470	21 850	95	3 566	22 505	-9,3	-15,8	-4,3	-13,5
außerorts	10 929	238	3 399	11 599	13 319	274	4 127	15 391	-17,9	-13,1	-17,6	-24,6

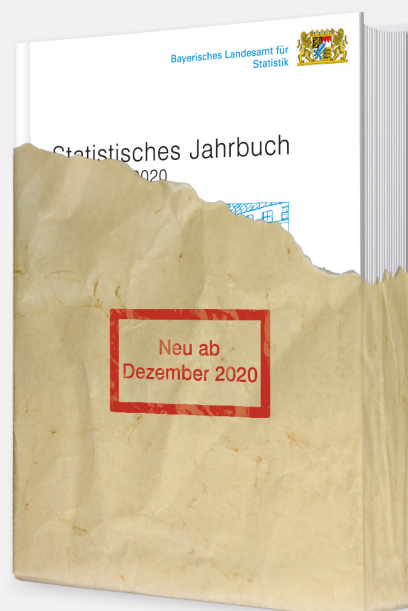
Aktuelle
Veröffentlichungen
unter
q.bayern.de/produkte



Statistisches Jahrbuch für Bayern 2020

Das Statistische Jahrbuch für Bayern ist das Standardwerk der amtlichen Statistik in Bayern seit 1894. Umfassend und informativ bietet es jährlich die aktuellsten Statistikdaten über Land, Leben, Leute, Politik, Wissenschaft und Wirtschaft in Bayern an.

Auf über 600 Seiten enthält es die wichtigsten Ergebnisse aller amtlichen Statistiken – in Form von Tabellen, Graphiken oder Karten – zum Teil mit langjährigen Vergleichsdaten und Zeitreihen. Ebenso werden ausgewählte wichtige Strukturdaten für Regierungsbezirke, kreisfreie Städte und Landkreise sowie Regionen Bayerns, aber auch für alle Bundesländer und die EU-Mitgliedstaaten dargestellt. Daten aus Statistiken anderer Dienststellen und Organisationen vervollständigen das Angebot.



Preise

Buch 39,00 € | DVD (PDF) 12,00 € | Buch+DVD 46,00 € | Datei (PDF) 12,00 €



Bayern Daten 2020

Die Bayern Daten sind ein kleiner Auszug aus dem Statistischen Jahrbuch. Auf ca. 30 Seiten sind die wichtigsten bayerischen Strukturdaten aus Wirtschaft, Gesellschaft und Politik in Tabellen und Grafiken dargestellt.

Preise

Heft 0,55 € | Datei kostenlos

Bayerisches Landesamt für Statistik – Vertrieb, Nürnberger Straße 95, 90762 Fürth
Telefon 0911 98208-6311 | Telefax 0911 98208-6638 | vertrieb@statistik.bayern.de